

Viikkotiedote 16–17



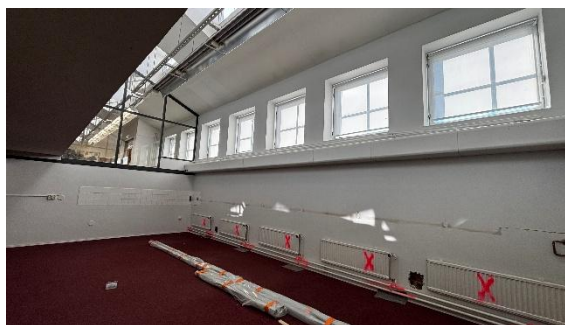
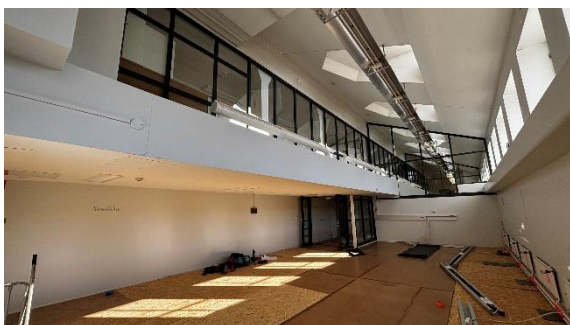
Tiedotusvälillä tapahtunut

- Halkopihan betoniportaan kaiteen asennus
- puuporttikunnostus ja puuaitakunnostus verstaalla
- ikkunoiden lisähelojen asennus ja tiivistyskorjauksia
- sisämaalauksia
- LVI-asennukset, toimivuuden varmistaminen
- sähköasennukset, toimivuuden varmistaminen ja käyttöönotto
- rakennusautomaation toimivuuden varmistus
- valvojen kierrokset käynnissä
- loppusiivous
- piha-alueiden ennallistaminen
- Vaunuvajan seinien kuivatus
- Vaunuvajan julkisivurappausten purku, ikkunakunnostus, purku ja suojaus

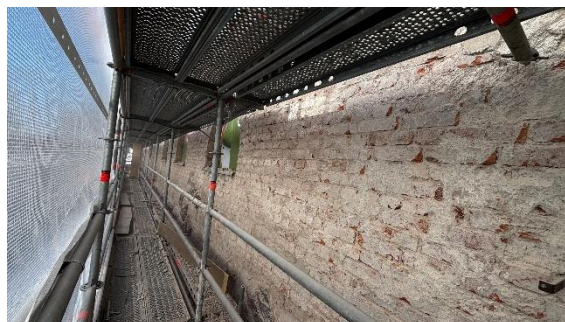
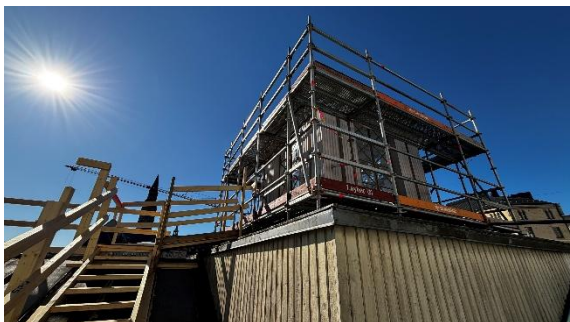
Vaunuvajalla on päästy jatkamaan sisäpuolen töitä rakennuksen Mannerheimintien puoleisella alueella. Tiloissa on tehty talotekniikkapurkua ja asennettu olosuhdemittauslaitteita. Vanhat sähkökourut on purettu seiniltä ja pakattu uudelleen käyttöä varten.

Syksyllä aloitettu maanalaisten seinien kuivatustyö alkaa tuottaa tulosta. Seinät injektoitiin välillä kapillaarikosteuden takia ja nyt osa seinistä onkin saatu kuiviksi. Näissä tiloissa kuivatusjärjestelmät voidaan poistaa ja työt pääsevät jatkumaan.

Ulkopuolella telineet ja sääsuojat on asennettu paikalleen ja julkisivurappauksen purku on hyvässä vauhdissa. Vanhoja ikkunoita puretaan ja viedään verstaalle kunnostettavaksi.



Kuva 1–2. Purun valmistelu Vaunuvajalla.



Kuva 3. Telineasennuksia Vaunuvajalla.

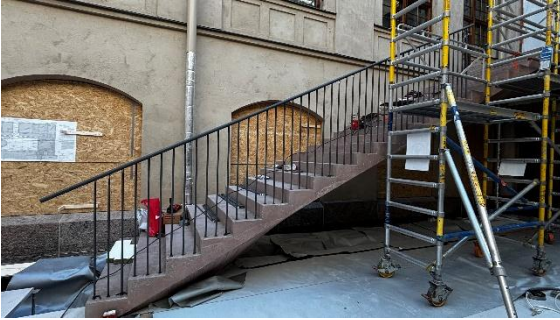
Kuva 4. Julkisivurappauksen purkua Vaunuvajalla.



Kuva 5. Vaunuvajan ikkunoita lähdössä kunnostukseen.

Kuva 6. Kuivatuskalustoa Vaunuvajalla.

Halkopihan korokelattiatyöt ovat edenneet lattian sulkemisvaiheeseen. Lattian alla on metallinen korokelattiajärjestelmä, joka kätkee sisäänsä talotekniikan. Korokelattian pitkille sivuille tehdään yläpuolelta avattava pääosin säleikköpintainen asennustila. Viimeistelyvaiheessa koko lattia saa graniittiverhouksen.



Kuva 7. Halkopihan portaan kaideasennusta.



Kuva 8. Halkopihan korokelattiatyöt käynnissä.

Piha-alueen ennallistaminen on edennyt ripeästi. Työmaa-aidat on vaihdettu muoviaiioihin ja piha-alueetta kiertäneet puuaidat viety kunnostettavaksi verstaalle. Pihan suojaksi rakennusajan ajaksi levitty sepeli otetaan talteen ja kuljetetaan seuraavalle työmaalle. Linnapihalla on aloitettu kaivon asennusta varten kaivuutyöt.



Kuva 9. Linnapihan kaivantotöiden aloitus.



Kuva 10. Eteläpihan ennallistamista.

Urakoitsija: NCC Suomi Oy, vastaava työnjohtaja Erno Immonen, erno.immonen@ncc.fi

Rakennuttaja: Senaatti-kiinteistöt, rakennuttajapäällikkö Ari Kiiskinen, ari.kiiskinen@senaatti.fi
www.facebook.com/kansallismuseontyomaa, www.senaatti.fi/kansallismuseontyomaa, www.ncc.fi/projektit/kansallismuseon-peruskorjaus-helsinki