

B-lohkon harjakorkeus on saavutettu

Työmaan A-lohkolla ensimmäisen kerroksen väliseinien muuraustyöt sekä etuputsityöt jatkuvat. Raitis-ilmakammioiden PVP- elementtien sekä ikkunoiden asennustyöt ovat käynnissä. Ako seinäelementtiasennustyöt jatkuvat A-lohkon toisessa kerroksessa. LVIS- työt etenevät rinnan rakennustöiden mukana.

B-lohkon vesikattoelementtien asennustyöt ovat valmistuneet. Toisen kerroksen Ako-väliseinäelementtien asennustyöt jatkuvat. Ensimmäisen kerroksen maanvaraisen lattian valutyöt sekä valujen valmistelevat työt jatkuvat. LVIS- työt etenevät rinnan rakennustöiden mukana.

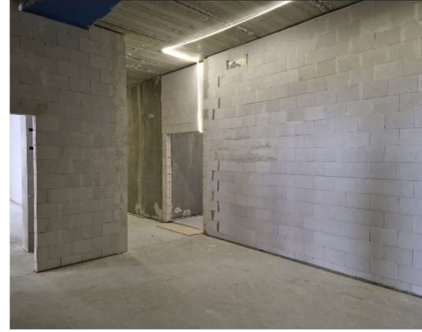
C-lohkolla ovat käynnissä maanvaraisten lattioiden täyttötyöt sekä perustusten muottityöt. C-lohkon teräsrunkoasennukset sekä elementtiasennustyöt jatkuvat. LVIS- työt etenevät rinnan rakennustöiden mukana.

Ensi viikolla Ako-seinäelementtiasennukset jatkuvat A-lohkon toisessa kerroksessa, jonka jälkeen työt siirtyvät kolmanteen kerrokseen. A-lohkon etuputsityöt jatkuvat. B-lohkon lattiavalujen valmistelu- ja valutyöt jatkuvat. Raitis-ilmakammioiden teräsrunkoasennukset jatkuvat B-lohkolla. C-lohkolla jatkuvat maanvaraisten lattioiden täyttötyöt sekä perustusten muottityöt. Näiden lisäksi C-lohkolla ovat käynnissä elementtiasennustyöt.

Työmaan turvallisuutta mitataan viikoittain rakennusalalle kuuluvan TR-mittauksen mukaisesti. Mittaus pitää sisällään mm. työmaan putoamissuojausten tarkastelua ja järjestystä sekä jätehuoltoa. Viikon yksitoista tulokseksi on mitattu 98,45 % ja työmaalla on työskennelty 256 päivää tapaturmitta.



Kuva A- ja B-lohkoa Asematien suuntaan



Kuva A-lohkon väliseinä muurauksia



Kuva lohkoakaavio

Yhteistyössä:

Mika Rauhala
mika.rauhala@ncc.fi

Tiina Mölläri
tiina.mollari@rovaniemi.fi

Hankesivusto: rovaniemi.fi/napsu