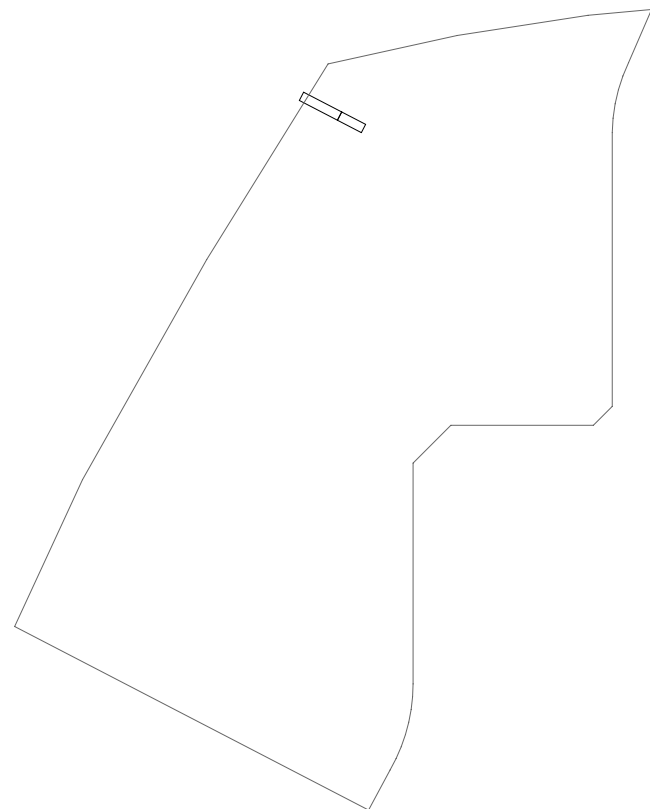


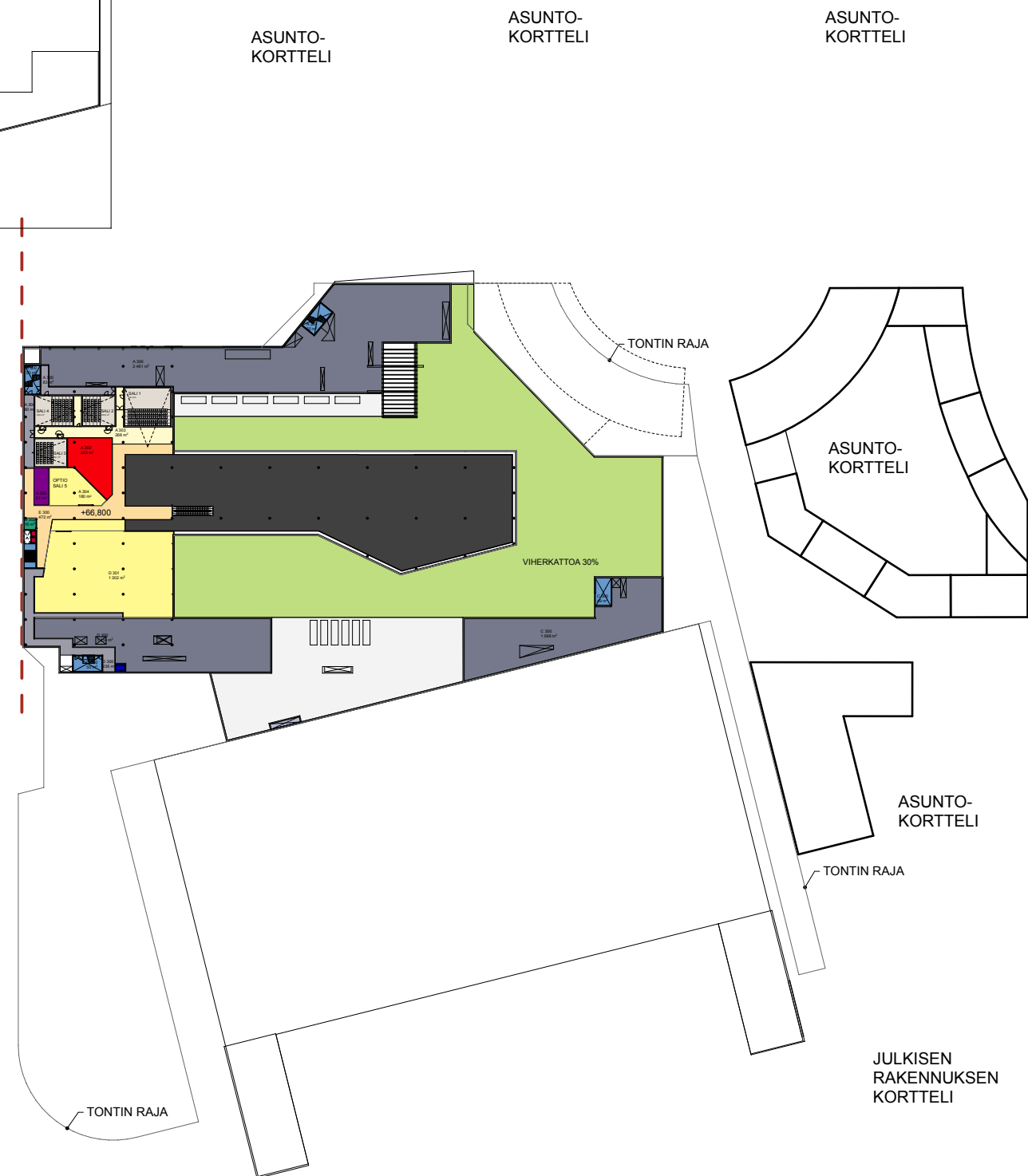
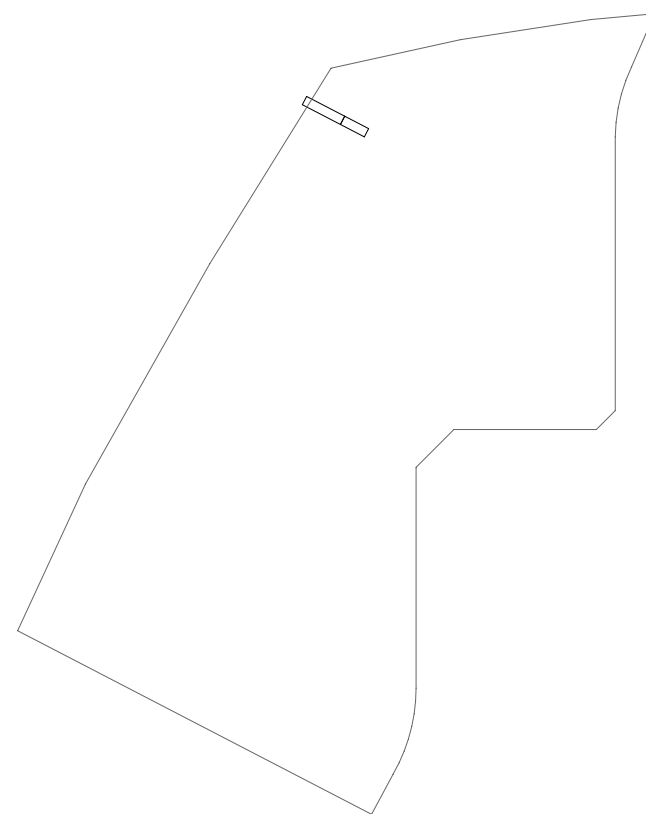
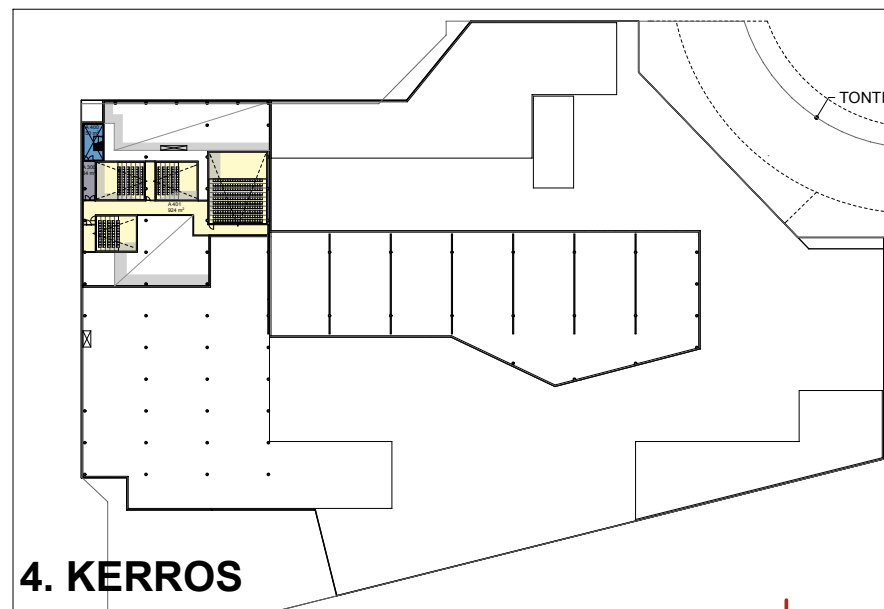
| MYYNТИ | KAUPALLINEN | PALVELU |
|----------|-------------------------------|---------|
| | Yritystoiminta | |
| | Ravintola, kahvio, baari | ■ |
| | Tarjoilu | ■ |
| ■ | Sosiaalitala | |
| ■ | Kodintarvike | |
| ■ | Vapaa-aika, urheilu | ■ |
| ■ | Viihde | ■ |
| ■ | Varasto | |
| ■ | Käytävämyynti | |
| ■ | Tavaratalo | |
| ■ | Vaate, muoti | |
| ■ | Toimisto | |
| ■ | Terveys, kauneus | ■ |
| ■ | Muu erikoisliike | ■ |
| ■ | Elintarvike, päivittäistavara | ■ |
| JULKINEN | | |
| | Julkinen toiminta | |
| | Julkinen palvelu, kulttuuri | ■ |
| YLEINEN | | |
| | Kiinteistön tilat | |
| ■ | Kauppakäytävä | |
| ■ | Asiakas WC | |
| ■ | Pysäköinti | |
| ■ | Huolto | |
| ■ | Tekniikka | |
| ■ | Asiakashissi | |
| ■ | Tavarahissi | |



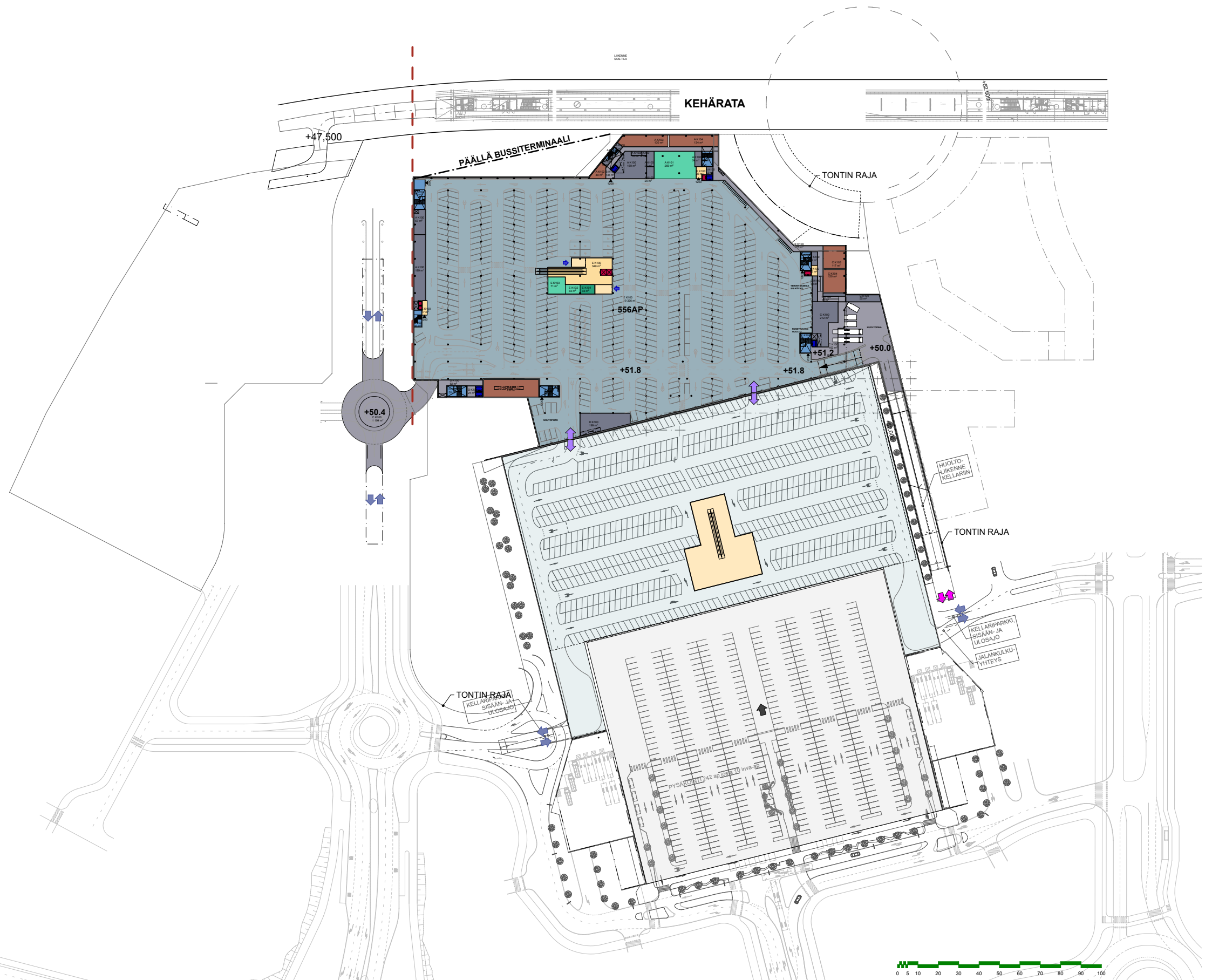
| MYYNТИ | KAUPALLINEN | PALVELU |
|--------|-------------------------------|---------|
| | Yritystoiminta | |
| | Ravintola, kahvio, baari | ■ |
| | Tarjoilu | ■ |
| ■ | Sosiaalitala | |
| ■ | Kodintarvike | |
| ■ | Vapaa-aika, urheilu | ■ |
| | Viihde | ■ |
| ■ | Varasto | |
| ■ | Käytävämyynti | |
| ■ | Tavaratalo | |
| ■ | Vaate, muoti | |
| ■ | Toimisto | |
| ■ | Terveys, kauneus | ■ |
| ■ | Muu erikoisliike | ■ |
| | Elintarvike, päivittäistavara | ■ |
| | JULKINEN | |
| | Julkinen toiminta | |
| | Julkinen palvelu, kulttuuri | ■ |
| | YLEINEN | |
| | Kiinteistön tilat | |
| ■ | Kauppakäytävä | |
| ■ | Asiakas WC | |
| ■ | Pysäköinti | |
| ■ | Huolto | |
| ■ | Tekniikka | |
| ■ | Asiakashissi | |
| ■ | Tavarahissi | |



| MYYNТИ | KAUPALLINEN | PALVELU |
|--------|-------------------------------|---------|
| | Yritystoiminta | |
| | Ravintola, kahvio, baari | ■ |
| ■ | Tarjoilu | ■ |
| ■ | Sosiaalitila | |
| ■ | Kodintarvike | |
| ■ | Vapaa-aika, urheilu | ■ |
| ■ | Viihde | |
| ■ | Varasto | |
| ■ | Käytävämyynti | |
| ■ | Tavaratalo | |
| ■ | Vaate, muoti | |
| ■ | Toimisto | |
| ■ | Terveys, kauneus | ■ |
| ■ | Muu erikoisliike | ■ |
| ■ | Elintarvike, päivittäistavara | ■ |
| | JULKINEN | |
| | Julkinen toiminta | |
| | Julkinen palvelu, kulttuuri | ■ |
| | YLEINEN | |
| ■ | Kiinteistön tilat | |
| ■ | Kauppakäytävä | |
| ■ | Asiakas WC | |
| ■ | Pysäköinti | |
| ■ | Huolto | |
| ■ | Tekniikka | |
| ■ | Asiakashissi | |
| ■ | Tavarahissi | |



| MYYNТИ | KAUPALLINEN | PALVELU |
|----------|-------------------------------|---------|
| | Yritystoiminta | |
| | Ravintola, kahvio, baari | ■ |
| | Tarjoilu | ■ |
| ■ | Sosiaalitala | |
| ■ | Kodintarvike | |
| ■ | Vapaa-aika, urheilu | ■ |
| | Viihde | |
| ■ | Varasto | |
| ■ | Käytävämyynti | |
| ■ | Tavaratalo | |
| ■ | Vaate, muoti | |
| ■ | Toimisto | |
| ■ | Terveys, kauneus | ■ |
| ■ | Muu erikoisliike | ■ |
| | Elintarvike, päivittäistavara | ■ |
| JULKINEN | | |
| | Julkinen toiminta | |
| | Julkinen palvelu, kulttuuri | ■ |
| YLEINEN | | |
| | Kiinteistön tilat | |
| ■ | Kauppakäytävä | |
| ■ | Asiakas WC | |
| ■ | Pysäköinti | |
| ■ | Huolto | |
| ■ | Tekniikka | |
| ■ | Asiakashissi | |
| ■ | Tavarahissi | |





Y = 25491 000
X = 6688 500

Y = 25492 200
X = 6688 500

