

# Viikkotiedote 21/2026



## Tiedotusväylillä tapahtunut

- työmaan alkuvaiheen dokumentointi
- katualueiden aitaukset
- piha-alueiden valmistelut
- työmaaparakkien pystytys
- työmaan jätehuollon järjestäminen
- kierrätettävien tuotteiden merkintä
- säästettävien materiaalien irrotus ja varastointi
- talotekniikan purkujen valmistelu
- sisäpuolen purkujen valmistelu
- sisäpuolen suojaukset



Kuva 1. Ajoportti työmaalle.



Kuva 2. Työmaa-aitoja.

## Alkavat työvaiheet

- julkisivujen telinetyöt (työ suoritetaan työmaa-alueen sisäpuolella, mutta saattaa aiheuttaa vähäistä äänihaittaa lähialueille)

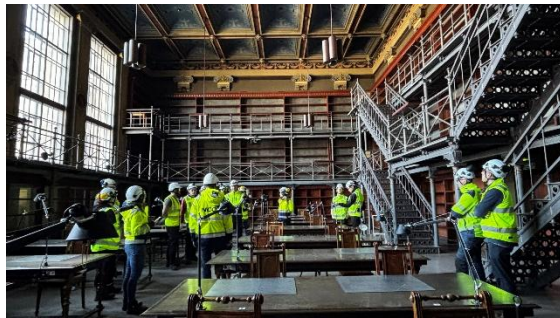
## Työmaan aloitus

Työmaan toimihenkilöt kokoontuivat Kansallisarkiston peruskorjaustyömaan aloituspalaveriin, jonka jälkeen koko työryhmä osallistui työmaakierrokselle. Osalle osallistujista kierros tarjosi ensimmäisen tutustumisen kohteeseen. Laaja työmaa herätti myös pohdintaa alueella liikkumisen hahmottamisesta.

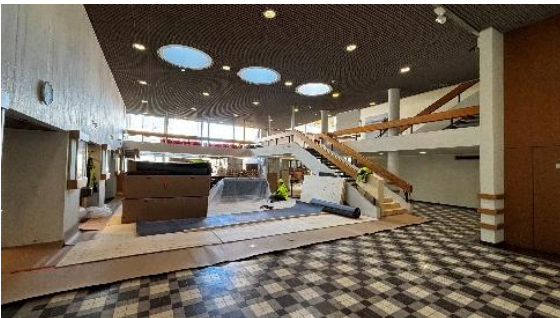
Kohteen historialliset tilat tekivät vahvan vaikutuksen. Vanhan päärakennuksen upeat seinä- ja kattomaalaukset sekä vanhan tutkijasalin vaikuttavat arkistotilat herättivät ansaittua arvostusta. Myös 1970-luvun lisärakennusten aikakaudelle tyypilliset muoto- ja väriratkaisut herättivät kiinnostusta ja ihastusta. Näitä tiloja korjataan kunnioituksella.



Kuva 3. Vestibyyli.



Kuva 4. Vanha tutkijasali.



Kuva 5. 1970-luvulla rakennettu sisääntulohalli.



Kuva 6. Luetteluhuone.

## Rakennustyöt käynnissä

Kansallisarkiston peruskorjaushanke on käynnistynyt ripeästi. Työmaa-alue on rajattu aidoilla, ja kulkuportit autoliikenteelle on otettu käyttöön. Työntekijöille on tehty tarvittavat sosiaalityöt työmaaparakeihin.

Sisätiloissa työt alkoivat kohteen alkudokumentoinnilla. Tämän jälkeen edettiin kierrätettävien materiaalien merkitsemiseen sekä purkutöiden valmisteluun ja suojausten aloitukseen. Peruskorjauksen luonteeseen kuuluu käyttää mahdollisimman paljon kohteessa olevia materiaaleja uudestaan, lisäksi kierotalouden hengessä ylijäämätuotteita myydään Kiertonetissä.

## Työmaatoimisto historiallisessa ympäristössä

Työmaatoimisto sijaitsee osoitteessa Unioninkatu 33, niin sanotussa Uudessa klinikassa. Vuonna 1848 valmistunut empiretyylinen rakennus on arkkitehti Ernst B. Lohrmannin suunnittelema, hän oli Carl Ludvig Engelin oppilas. Rakennus toimi alun perin yliopistollisena sairaalana, nykyisin tiloissa sijaitsevat työmaatoimiston lisäksi Helsingin yliopiston juhlatiloja.



Kuva 7. Unioninkatu 33.



Kuva 8. Työmaaparakit.



Kuva 9. NCC: n Kansallisarkiston peruskorjaustyömaan toimihenkilöitä.

Lisätietoja:

Urakoitsija: NCC Suomi Oy, vastaava työnjohtaja Tuomas Nousiainen, [tuomas.nousiainen@ncc.fi](mailto:tuomas.nousiainen@ncc.fi)

Rakennuttaja: Senaatti-kiinteistöt, rakennuttajapäällikkö Janne-Pekka Niininen, [janne-pekka.niininen@senaatti.fi](mailto:janne-pekka.niininen@senaatti.fi)

<https://www.senaatti.fi/hankeet/kansallisarkisto>, <https://www.ncc.fi/projektit/kansallisarkiston-peruskorjaus-helsinki>