

Viikkotiedote 14–15



Yölämpötilat laskevat vielä ajoittain lievästi pakkasen puolelle, mutta päivälämpötilat ovat jo nousseet plussalle. Routa on sulanut Kansallismuseon peruskorjaustyömaan piha-alueilta, ja pihatöiden ennallistaminen on aloitettu.

Eteläpihan puiden ympäriltä on poistettu suojausrakenteet. Työmaan perustamisvaiheessa pihapiiri suojattiin suodatinkankaalla ja murskepedillä, jotka nyt poistetaan. Vanhoja sepeleitä hyödynnetään mahdollisuuksien mukaan tulevilla työmailla. Kulkuväylille levitetään punaista kivituhkaa.

Työmaata ympäröineet vaneriaidat puretaan, ja vanerimateriaalit kierrätetään käyttöön seuraavalla työmaalla. Piha-alueelta aiemmin turvaan siirretyt museoalueen vanhat kasvit istutetaan kevään edetessä takaisin alkuperäisille paikoilleen. Lisäksi piha-alueelle toteutetaan uusia kiveyksiä, ja lopuksi kaikki puupenkit sekä roska-astiat palautetaan paikoilleen.



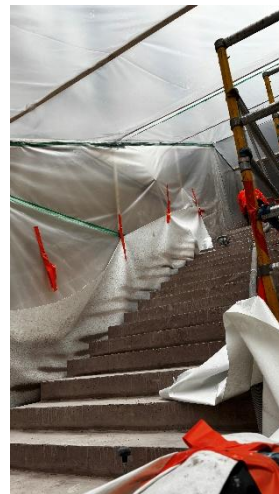
Kuva 1-2. Piha-alueiden ennallistamistyöt aloitettu.

Tiedotusvälillä tapahtunut

- Halkopihan betoniportaan portaiden hionta ja kaideporaukset
- puuporttikunnostus verstaalla
- ikkunoiden lisähelojen asennus ja tiivistyskorjauksia
- sisämaalauksia
- LVI-asennukset, toimivuuden varmistaminen
- sähköasennukset, toimivuuden varmistaminen ja käyttöönotto
- rakennusautomaation toimivuuden varmistus
- valvojen kierrokset käynnissä
- loppusiivous
- Pihan puuaitojen purku
- piha-alueiden ennallistaminen
- portti 1 pois käytöstä
- Vaunuvajan seinien kuivatus
- Vaunuvajan julkisivujen dokumentointi
- Vaunuvajan telineiden pystytys ja sääsuojan rakentaminen
- Vaunuvajan julkisivutöiden aloitus
- SRV: n toimiston muutto museorakennuksen sisälle



Kuva 3. Talotekniikka-asennuksia Halkopihan lattialla.



Kuva 4. Kiviportaan hiontaa.

Vastaava työnjohtaja **Tuomas Nousiainen** on johtanut Kansallismuseon peruskorjaustyömaan toimintaa sen kehitysvaiheesta lähtien vuodesta 2023 alkaen. Tuomaksella on vahva intohimo korjausrakentamiseen, ja hän on hoitanut museon työmaata määrätietoisesti ja omistautuneesti. Hänen johdollaan hankkeen ympärille on rakentunut osaava ja sitoutunut ammattilaistiimi.



Kuva 5. Vastaavat työnjohtajat Tuomas Nousiainen ja Erno Immonen.

Nyt Kansallismuseon peruskorjaushankkeen edetessä viimeistelyvaiheeseen Tuomas on siirtynyt vastaavan työnjohtajan tehtäviin Kansallisarkiston peruskorjaustyömaalle. Kansallismuseon työmaalla vastaavan työnjohtajan tehtäviä hoitaa jatkossa **Erno Immonen**. Tuomas tukee häntä siirtymävaiheessa sekä Ernolle tärkeässä ison työmaan vastaavan työnjohtajan tehtävässä.

Kansallismuseon peruskorjaustyömaan toimihenkilöt esittävät lämpimät kiitoksensa Tuomakselle tämän merkittävän ja historiallisen hankkeen ansiokkaasta johtamisesta. Hänen antamansa opit ja ohjeet kantavat työn loppuun saakka, ja työmaa saatetaan päätökseen samalla ammattitaidolla ja arvokkuudella.



Kuva 6. Suomen Kansallismuseon julkisivu pohjoiseen.

Urakoitsija: NCC Suomi Oy, vastaava työnjohtaja Erno Immonen, erno.immonen@ncc.fi
Rakennuttaja: Senaatti-kiinteistöt, rakennuttajapäällikkö Ari Kiiskinen, ari.kiiskinen@senaatti.fi
www.facebook.com/kansallismuseontyomaa, www.senaatti.fi/kansallismuseontyomaa, www.ncc.fi/projektit/kansallismuseon-peruskorjaus-helsinki