

Ulkopuoli

Työmaalla pidettiin viikolla 11 julkisivu- ja vesikattotöiden alkukatselmukset. Katselmuksissa arvioidaan ja dokumentoidaan nykytilannetta ja tunnistetaan mahdollisia parannuskohteita. Katselmuksista tehdään raportit, joiden pohjalta työmaa ryhtyy tarvittaviin toimenpiteisiin.



Kuva: Julkisivutöiden alkukatselmus.

Hankkeessa pyritään palauttamaan ja museaaliset arvot huomioiden parantamaan jo olemassa olevien rakenteiden käyttöä. Työmaalla tehdään malliasennuksia, joiden tarkoituksena on varmistaa haluttu työtapa ennen töiden aloitusta. Malliasennusten avulla on helpompi hahmottaa haluttu lopputulos ja tehdä tarvittaessa muutoksia suunnitelmiin. Ne auttavat myös työmaan työvaiheiden suunnittelussa ja työmaan kuluessa malleja tehdään useita. Työmaalle rakennettiin erillinen lämmitetty julkisivun mallialue, johon mallit päästään tekemään hyvissä ajoin ennen varsinaisten työvaiheiden alkua.



Kuva: Pohjan verkotus ja rapattu hammaskuvio sekä hammastiilen kiinnitys.

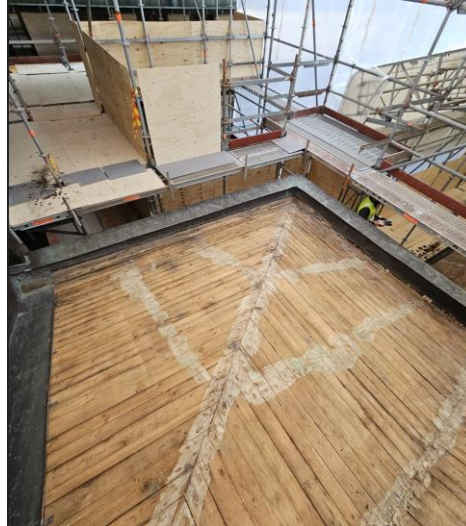


Kuvat: Rappaus purettu julkisivun sakarapeltien ympäriltä. Tarkoituksena on jättää pellit paikoilleen ja tarvittaessa parantaa kiinnitystä.

Julkisivun ja vesikaton alkudokumentointi on pääosin tehty ja vesikaton purkutyöt ovat alkaneet. Katon lappeiden pellityksiä on irrotettu ja seuraavaksi alkavat vesikaton puutyöt.



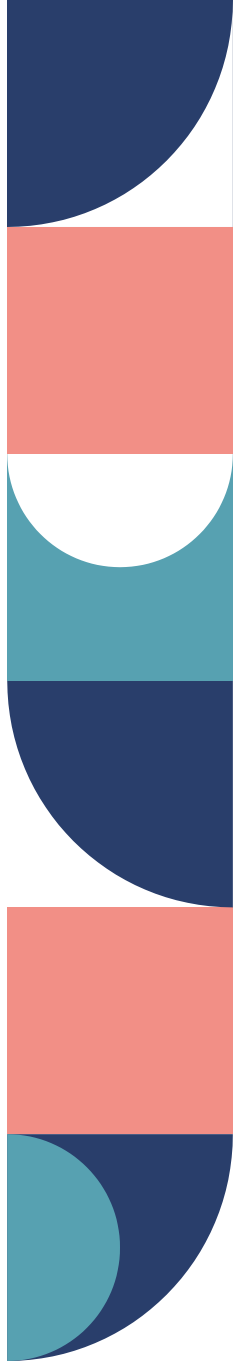
Kuva: Julkisivun liuskekivipenkki kivien irrotuksen jälkeen, oikealla penkin sijainti.



Kuva: Lohko 1 Luterilaisen kirkkosalin pohjoislape.



Kuvat: Peltien irrotukset ovat loppusuoralla.



Kansallismuseon ilmanvaihtoa parannetaan peruskorjauksen yhteydessä ja talotekniikalle järjestetään uusia tiloja. Korjaukset vaativat paljon tavarankuljetuksia ja tavaroiden säilytyspaikkoja. Museorakennuksen sisäpihalla sijaitsevalle Halkopihalle on asennettu telineet auttamaan tavarankuljetuksia ylempiin kerroksiin, sekä tehostamaan purkutöitä. Halkopihan torniin tehdään aukko ja sen viereen on jo rakennettu taso.



Kuvat: Halkopiha.



Kuvat: Halkopihan tornin taso.

Sisäpuoli

Sisäpuolella tehdään talotekniikan irtikytkentöjä ja linjojen tyhjennyksiä. Näiden lisäksi jo olemille ilmanvaihtokanaville tehdään tiiveyskokeita. Viikolla 14 aloitetaan alakattojen, kevyiden väliseinien ja mattojen purkutytöt.

Lisätietoa

Urakoitsija: NCC Suomi Oy, vastaava työnjohtaja Tuomas Nousiainen, tuomas.nousiainen@ncc.fi 010 507 8232

Rakennuttaja: Senaatti-kiinteistöt, rakennuttajapäällikkö Ari Kiiskinen, ari.kiiskinen@senaatti.fi

www.facebook.com/kansallismuseontyomaa, www.senaatti.fi/kansallismuseontyomaa,
www.ncc.fi/projektit/kansallismuseon-peruskorjaus-helsinki/