

**Viikot 9-10**

**Valmiit työvaiheet**

**Ulkopuoli:**

Sumuinen sää viikolla 9 ei paljon töitä haitannut, kun Lohkon 1 länsi- ja eteläpuolelle asennettiin 2 henkilötavarahissia.

Henkilötavarahissit ovat olennainen osa työmaan infrastruktuuria ja niiden tarkoitus on helpottaa työntekijöiden ja tarvittavien materiaalien liikkumista eri kerrosten välillä. Niiden avulla voimme optimoida työnkulun ja varmistaa tehokkaan työskentelyn joka kerroksessa.



Kuvassa: Henkilötavarahissien paikalle kuljettamiseen ja asennukseen tarvittiin nosturiauto, tilanne 28.2.24.



Kuvassa: Eteläpuolen henkilötavarahissin asennus käynnissä.

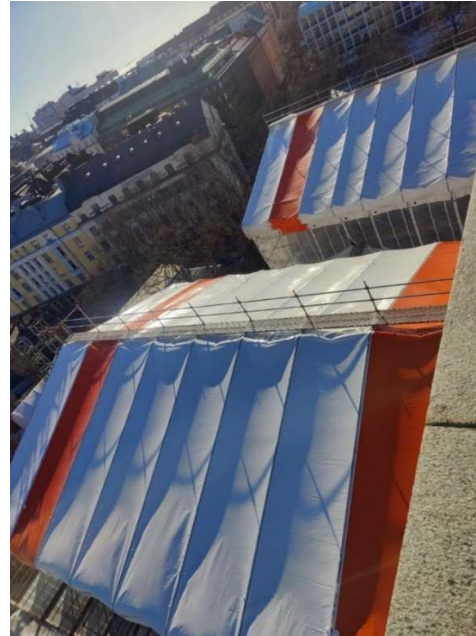


Kuvassa: Lohkon 1 itäisivun henkilötavarahissi asennettu.

Viikko 10 on tuonut mukanaan aurinkoisen ja kirkkaan sään. Lohkon 1 sääsuoja sekä telineet vastaanotettiin urakoitsijalta helmikuun viimeisenä päivänä.



Kuvissa: Lohkon 1 teline- ja sääsuojat Tornista kuvattuna.



Julkisivun ja vesikaton dokumentointikierrokset alkoivat tällä viikolla. Dokumentointi vaatii kohteessa erityistä huolellisuutta, jotta pystymme palauttamaan rakennuksen alkuperäiseen asuunsa.



Työmaalla on alkanut myös monien mallien rakentaminen. Mallialueen kautta pääsemme tarkastelemaan tuotetun työn onnistumista ja valittujen ratkaisuiden toimivuutta oikea-aikaisesti, ennen varsinaisten töiden aloittamista.



### Sisäpuoli:

Sisäpuolella kevyiden purkutöiden valmistelevat työt ovat käynnistyneet viikolla 10 osastointien rakentamisella. Osastointia ja alipaineistusta käytetään pölynhallintaan.

Rakennuksessa tehdään mm. tilamuutoksiin-, talotekniikan uusimiseen sekä akustiikan ja äänenvaimennuksen parantamiseen liittyviä purkutöitä. Rakennuksen arvokkuus edellyttää purkutyöltä erityistä tarkkuutta, huolellisuutta ja suunnitelmallisuutta. Koko rakennuskokonaisuutta käsitellään museaalisenä arvoesineenä.

## Koulutukset

Työmaalla pidettiin Cramon putoamissuojakoulutus projektin urakoitsijoille, joiden työ edellyttää korkealla työskentelyn. Koko päivän kestävä koulutus pidetään kahtena päivänä, jolloin koulutukseen pääsee osallistumaan yhteensä noin 30 työntekijää.

Putoamisvaaraa esiintyy erityisesti runko-, julkisivu- tai vesikattotöissä. Myös talotekniikkaurakkaan kuuluu usein pystykuilujen lähellä työskentelyä ja putoamissuojien käsittelyä. Putoamissuojakoulutus on pakollinen kaikille NCC:n työmaalla työskenteleville toimihenkilöille ja työntekijöille sekä 1.9.2023 alkaen myös niille aliurakoitsijoiden työntekijöille ja työnjohtajille, jotka työskentelevät tai ovat tekemisissä putoamissuojauksen ja korkealla työskentelyn kanssa.



## Työturvallisuus

TR-mittaustulos:

98,79% (vk 9)

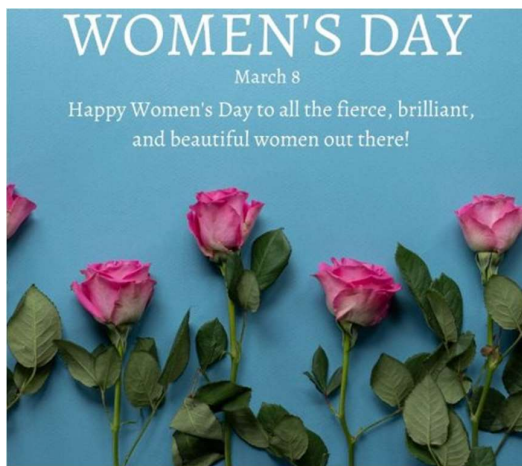
99,58% (vk 10)

Työmaalla on tehty

Tapaturmatonta työpäivää

127

**Työmaaväki toivottaa kaikille naisille hyvää kansainvälistä naistenpäivää!**



**Lisätietoa**

Urakoitsija: NCC Suomi Oy, vastaava työnjohtaja Tuomas Nousiainen, tuomas.nousiainen@ncc.fi  
010 507 8232

Rakennuttaja: Senaatti-kiinteistöt, rakennuttajapäällikkö Ari Kiiskinen, ari.kiiskinen@senaatti.fi

[www.facebook.com/kansallismuseontyomaa](https://www.facebook.com/kansallismuseontyomaa)

[www.senaatti.fi/kansallismuseontyomaa](https://www.senaatti.fi/kansallismuseontyomaa)

[www.ncc.fi/projektit/kansallismuseon-peruskorjaus-helsinki/](https://www.ncc.fi/projektit/kansallismuseon-peruskorjaus-helsinki/)