

## Viikot 7-8

## Valmiit ja käynnissä olevat työvaiheet

Ulkopuoli: Sääsuojan nostot

Viikolla 7 tehtiin sääsuojan kehien kasaamista ja nostamista Liebherr MK-140 Mobiilitorninosturilla. Ahtaat tilat ja pitkät etäisyydet voivat usein aiheuttaa haasteita nostotöille. Ainoa mahdollinen paikka nosturille oli työmaan aitauksen ulkopuolella oleva katualue, joka oli aidattu nostotöitä varten. Mobiilitorni oli nappivalinta, koska sillä on kompakti pystytysalue, mutta toisaalta erittäin laaja työskentelyalue. Pystyvuomi ulottui maksimi kapasiteettiinsä, huikeisiin 40 metriin, ja tämä mahdollisti yli 20 nostoa yhden työvuoron aikana. Nosturin avulla kohotettiin paikoilleen muun muassa sääsuojaristikot, peitteet, puutavarat ja telineosia. Tarvittavat nostotyöt saatiin tehtyä NCC:n työnjohtaja Jani Hellstedtin johdolla yhden päivän aikana.

Telineiden asennus Lohkon 1 osalta valmistuu viikolla 9 ja vastaanottokatselmus pidetään 29.2.24.



Kuvassa: 15.2.2024 mobiilinosturin työt puolessavälissä



Kuvassa: Tilanne 22.2.2024

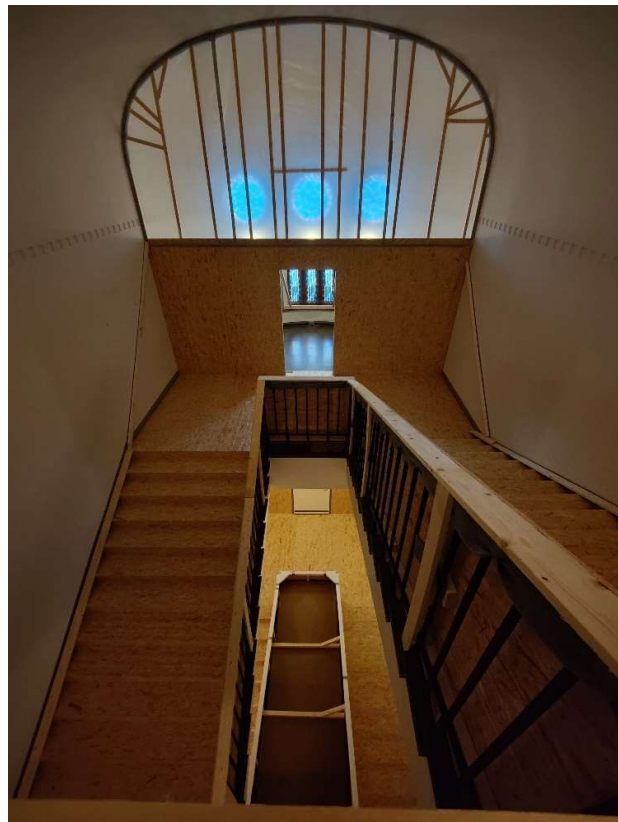
## Sisäpuoli: Suojaustyöt

Suojaustyöt sisäpuolella on loppusuoralla. Freskoalueen suojaustyöt ovat valmiit. Graniittipilareiden rajaamalle alueelle rakennettiin suojaseinät ja muovikatot niin, että freskoalue jää osaston sisään. Pilarien ulkopuolelle jääviä alueita voidaan käyttää kuitenkin kulkureitteinä. Freskoalueen toisen kerroksen avoimelle parvekkeelle tehty viikolla 7 suojaseinä Tyvek-suojakankaasta, jotta freskotilan osaston ilma pääsee hieman liikkumaan. Lyijylasi-ikkunat pääportaan kerroksissa 2. ja 3. on suojattu osastoimalla omalla seinällä ja muovilla, ovet asennetaan viikolla 9. Suojaustöiden katselmus pidetään viikolla 11.

Olosuhdevalvontakierros pidettiin ma 19.2.24. Kierroksella tutustuttiin muun muassa NCC:n olosuhdeseurantalaitteisiin ja osastointiin. Työmaa-aikaisen olosuhdehallinnan tavoitteena on taata soveltuvat olosuhteet museon rakenteille sekä muille arvokkaille pinnoille kuten, esimerkiksi, kattofreskolle.



Kuvissa: Freskoalue suojattu hengittävällä kankaalla



Kuvassa: Lyijylasi-ikkunat on suojattu osastoimalla

## Tulevat työvaiheet

### Ulkopuoli

- Alimakin asennustyöt
- Julkisivun mallityöt
- Vesikattotyöt
- Pellitystyöt
- Rappauspurku
- Luonnonkivisaumojen avaaminen

### Sisäpuoli

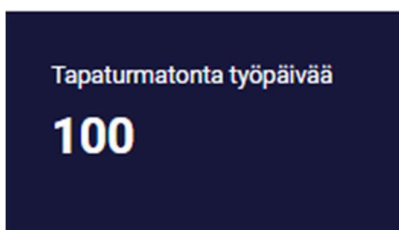
- TATE-reittien selvitys jatkuu
- Ullakkotyömaan perustaminen
- Purkutöiden aloitus
- LVIS-irtikytkennät

## Työturvallisuus

Työmaalla on tehty ensimmäiset 100 tapaturmatonta päivää. Tapaturmattomien päivien lasku on alkanut 1.11.2023, jolloin kohde oli luovutettu NCC:lle ja 100 tapaturmatonta päivää on tullut täyteen 9.2.2024. Työmaan työntekijöille järjestettiin pullakahvitarjoilut.

Kun otimme vastaan tämän kohteen tilaajalta, lupasimme toisillemme ja kaikille sidosryhmillemme sitoutua turvalliseen työskentelyyn joka päivä. Turvallisuus on meidän jokaisen vastuulla ja kiitos kuuluu kaikille. Jokainen on tehnyt osansa luomalla turvallisen työympäristön ja muistuttamalla toisiamme turvallisuudesta päivittäin. Jatkaen tätä sitoutumista voimme yhdessä luoda vieläkin turvallisemman työympäristön tuleville päville. Tapaturmattomat päivät-laskuria voi seurata projektin verkkosivuilla.

TR-mittaustulos: 98,06% (vk 7), viikolla 8 on tehty 2 mittausta: 98,95% (sisäinen mittaustulos) ja 99,43 (ulkoinen mittaustulos).



## Lisätietoa

Urakoitsija: NCC Suomi Oy, vastaava työnjohtaja Tuomas Nousiainen, tuomas.nousiainen@ncc.fi  
010 507 8232

Rakennuttaja: Senaatti-kiinteistöt, rakennuttajapäällikkö Ari Kiiskinen, ari.kiiskinen@senaatti.fi

[www.facebook.com/kansallismuseontyomaa](https://www.facebook.com/kansallismuseontyomaa)

[www.senaatti.fi/kansallismuseontyomaa](https://www.senaatti.fi/kansallismuseontyomaa)

[www.ncc.fi/projektit/kansallismuseon-peruskorjaus-helsinki/](https://www.ncc.fi/projektit/kansallismuseon-peruskorjaus-helsinki/)