



TAAS UUSIA  
NCC TÄHTIKOTEJA!

2. painos

UPEA ASUINPAIKKA

LAUTTASAARESSA

ASUNTO OY HELSINGIN SCARLETT





SCARLETT KATSOO MERELLE.

TAITEILIJAN NÄKEMYS SCARLETIN KERROSTALOISTA. LOPULLISET YKSITYISKOH-  
DAT MÄÄRITELLÄÄN MYYNTIASIAKIRJOISSA.



### MODERNI, RAIKAS KOTI

Scarletin kerrostaloissa on monta mahdollisuutta valita käytännöllinen ja valoisa läpitalon huoneisto. Lasitetuista parvekkeista on runsaasti iloa, muutamissa asunnoissa on jopa kaksi parvekettä. Valittavana on runsaasti erilaisia huoneistovaihtoehtoja jokaiseen elämäntilanteeseen – persoonallisiakin vaihtoehtoja löytyy. Tutki pohjapiirustukset huolellisesti. Haluatko suojaisan keittiön? Avaraa, yhtenäistä tilaa? Monta huonetta? Löydät varmasti toiveitasi vastaavan kodin. Tyylikkääät ja laadukkaat pintamateriaalit antavat vielä ylellisen tunnelman uuteen kotiin ja tuovat kestävyyttä, joten remonttihuolet voit unohtaa moniksi vuosiksi!

# ASEMAPIIRROS

Suuntaa-antava,  
ei mittakaavassa.



SCARLETT

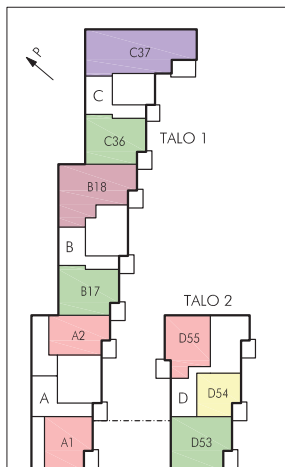


## HUOM!

Tämä esite on laadittu yleisluonteisten tietojen antamiseksi. Esite perustuu helmikuussa 2008 käytettävissä olleisiin tietoihin. Rakenteet, materiaalit ja mitat määritellään lopullisesti kauppakirjan liiteaineistossa. Ostaja on velvollinen tutustumaan asuntojen markkinoinnista annetun asetuksen nro 130/2001 mukaisiin tietoihin, jotka ovat nähtävissä NCC Asuntomyynnissä ja -esittelyissä.

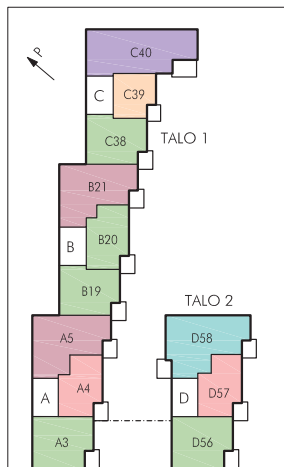
# KERROSPOHJAT

1.krs



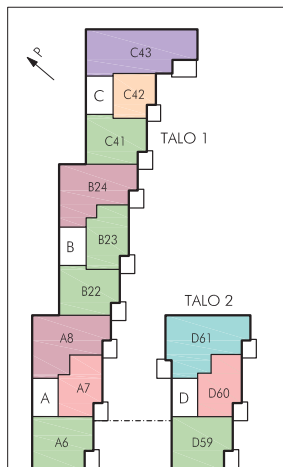
SÄRKINIEMIETIE

2.krs



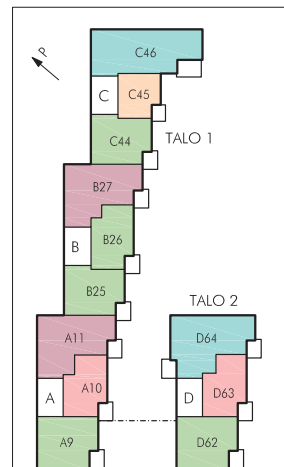
SÄRKINIEMIETIE

3.krs



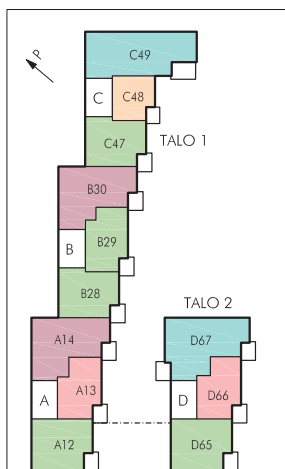
SÄRKINIEMIETIE

4.krs



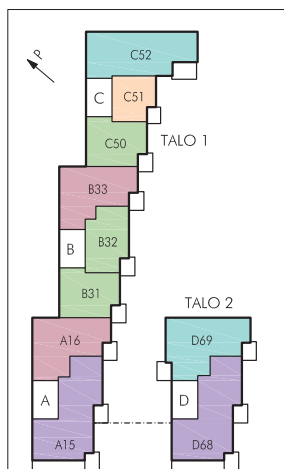
SÄRKINIEMIETIE

5.krs



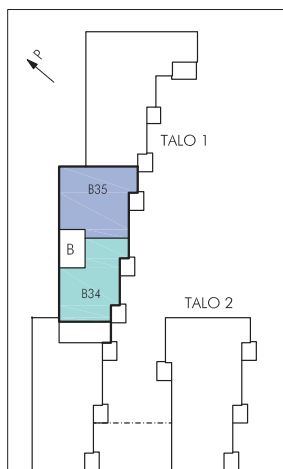
SÄRKINIEMIETIE

6.krs



SÄRKINIEMIETIE

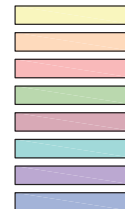
7.krs



SÄRKINIEMIETIE

## HUONEISTOT

- 1H+KK+Sauna
- 2H+KK+Sauna
- 2H+K+Sauna
- 3H+K+Sauna
- 3-4H+K+Sauna
- 4H+K+Sauna
- 4-5H+K+Sauna
- 5-6H+K+Sauna



# ARKKITEHDIN TERVEISET



*Asunto Oy Helsingin Scarlett sijaitsee Särkiniementiel-  
lä, eteläisessä Lauttasaarella, ilta-auringon suuntaan  
avautuvan merinäköymän äärellä. Keskeisenä ideana  
on ollut avata kaikki asunnot tämän näköymän  
suuntaan.*

*Pohjois-, itä- ja eteläsivuiltaan tontti liittyy ole-  
massa olevaan rakennuskantaan. Särkiniementiestä  
tontin erottaa kapea puistovyöhyke. Kahteen osaan  
jaetun rakennusvolyymien yhdistää korkea katos, joka  
muodostuu osaksi Särkiniementien rakennusten ehjää  
räystäslinjaa. Katoksen alta avautuu ohikulkijalle  
Asunto Oy Helsingin Scarletin kehystetty vehreä  
pihanäköymä.*

*Pihapuolen väriskaala on valkoinen ja julkisivut  
ovat rapattuja. Parvekkeiden metalliosat ovat koroste-  
tun vaakasuuntaisia vertikaalien lasitornien vastapai-  
nona. Puuverhoillut parvekkeiden taustaseinät tuovat  
lämpöä pihanäkymiin. Klinkkeri- ja tiilverhoiltujen  
naapurirakennusten suuntaan julkisivut ovat puh-*

*taaksimuurattua punatiiltä. Ulkokuori toimii pihaa  
rytmittävien pystysuorien seinämien vastateemana,  
ja sitä elävöittävät muototiilipinnat ja korkeisiin  
ikkunoihin liittyvät lasikaiteet.*

*Asuntojakauma on monipuolinen. Asuntojen valoi-  
siin oleskelutiloihin liittyvät lasitetut asuntoparvekkeet.  
Ylimpien kerrosten terassiasunnoissa on myös takka.*

*Porrashuoneet ovat valoisia ja niistä on käynti  
rakennusten kummallekin puolelle.*

*Autopaikat sijaitsevat pihakannen alla puoliläm-  
pimissä kellarikerroksissa, joista on suora hissiyhteys  
asuntokerroksiin."*

Tuomo Siitonen  
arkkitehti SAFA

# PIIRUSTUSMERKKIEN SELITYKSET

Asunto Oy Helsingin Scarlett  
Särkiniementie 7, 00210 Helsinki

LTO tulo- ja poistoilmanvaihtolaite

HL hormin huoltoluukku



ovi



alakatto



takka



sähkökaappi



vaatenaulakko/vaatekomero liukuovilla



jääkaappipakastin-yhdistelmä/  
jääkaappi/pakastin



astianpesukone tason alla



mikroaaltouuni yläkaapissa



mikroaaltouuni komerossa



tasoliesi ja uuni tason alla



kaapisto: ala- ja yläkaapit



pesualtaat + ala- ja yläkaapit



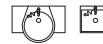
kuivausrumpu +  
pyykinpesukone



likapyykkikaappi/  
siivouskomero



wc-istuin



taso+allas / allastaso



suihku



bide



suihkuseinä



sähkökiuas



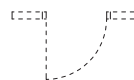
kylpyammevaraus



seinä ja liukuovi



seinävaraus muutostyönä



seinä- ja ovivaraus muutostyönä

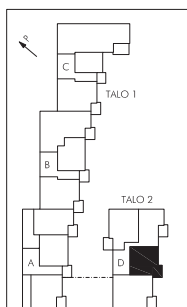
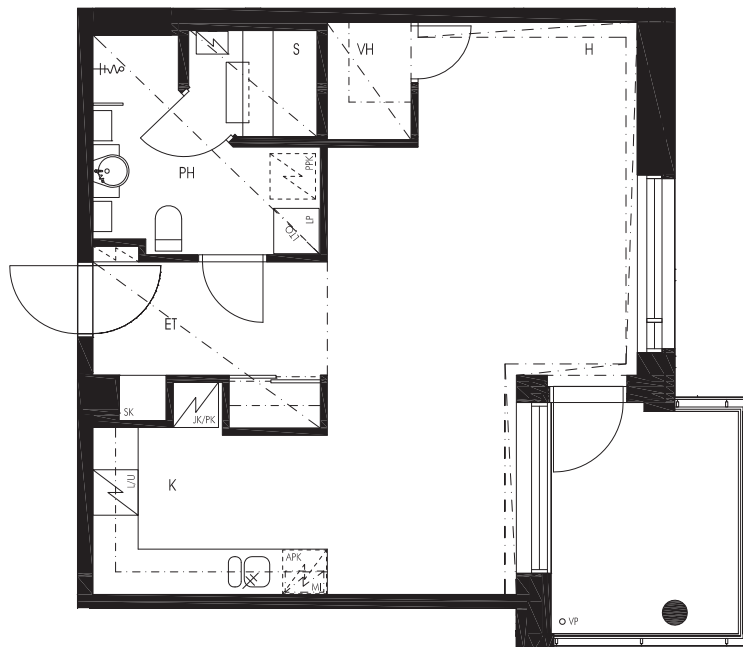


parvekkeen sadevedenpoistoputki

3.3.2008/1:100

**1h+k+sauna**  
**49,5 m<sup>2</sup>**

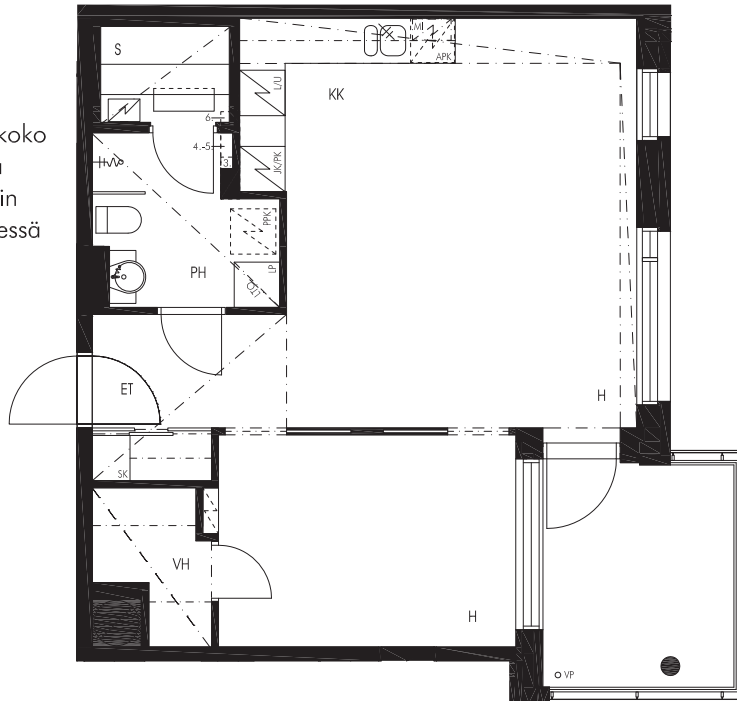
**Asunto Talo 2**  
**D54 1. krs**



SÄRKINIEMENTIE

Alustava. Suunnittelu käynnissä.  
Rakentaja pidättää oikeuden kaikkiin  
suunnitelmamuutoksiin.

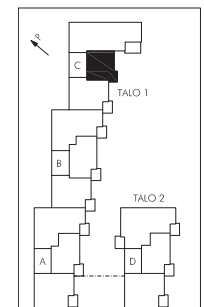
Hormikoko  
kasvaa  
ylöspäin  
mentäessä



**2h+kk+sauna**  
**54,5 m<sup>2</sup>**

Asunnot Talo 1

C39	2. krs
C42	3. krs
C45	4. krs
C48	5. krs
C51	6. krs



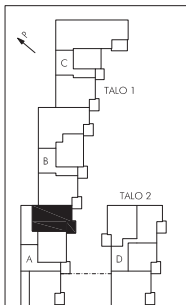
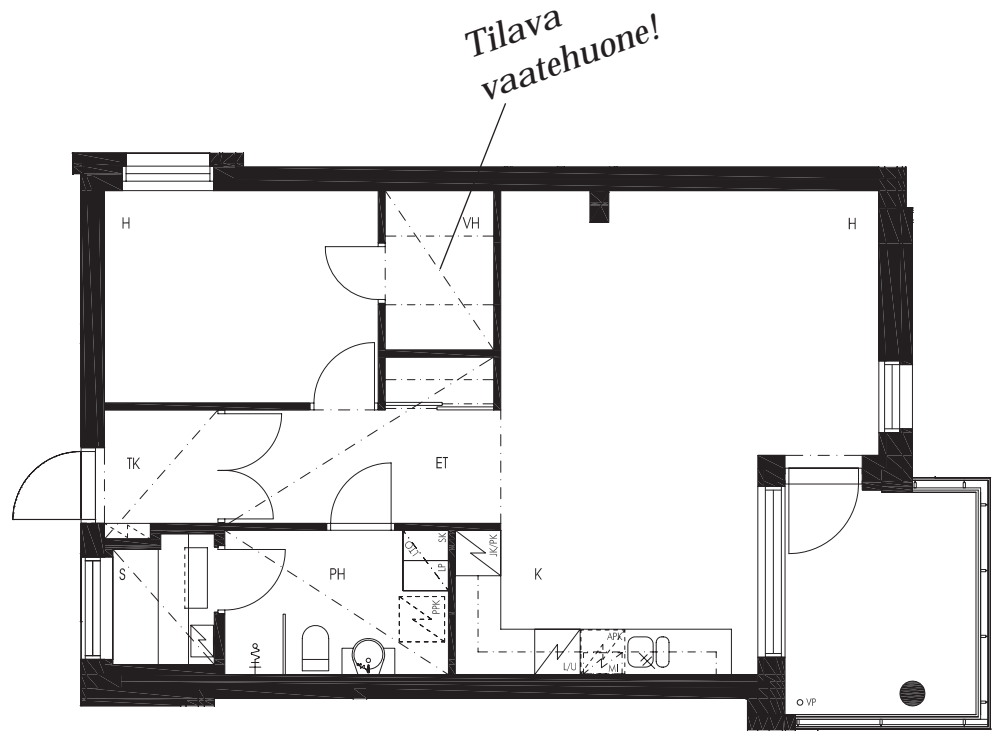
SÄRKINNIEMENTIE

Arkkittehtitoimisto Tuomo Siitonen Oy

3.3.2008/1:100

**2h+k+sauna**  
**61,0 m<sup>2</sup>**

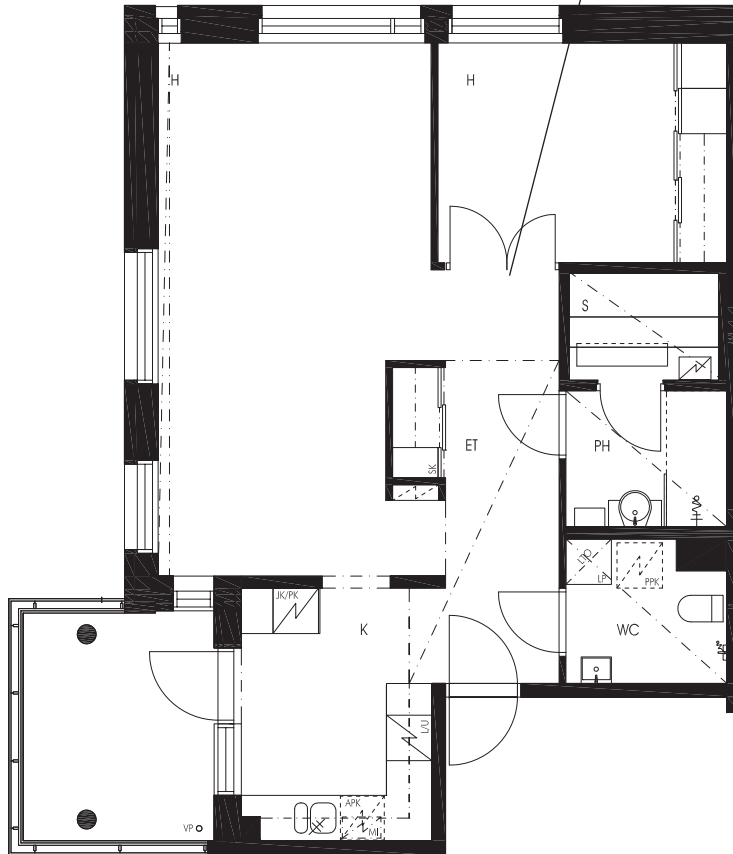
**Asunto Talo 1**  
**A2 1. krs**



SÄRKINIEMENTIE

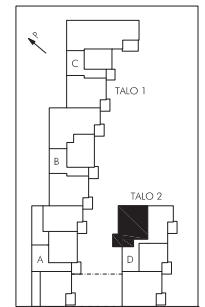
Alustava. Suunnittelu käynnissä.  
Rakentaja pidättää oikeuden kaikkiin  
suunnitelmamuutoksiin.

Lasipariovet!



**2h+k+sauna**  
**66,5 m<sup>2</sup>**

**Asunto Talo 2**  
**D55 1. krs**



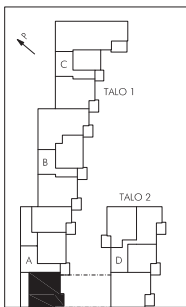
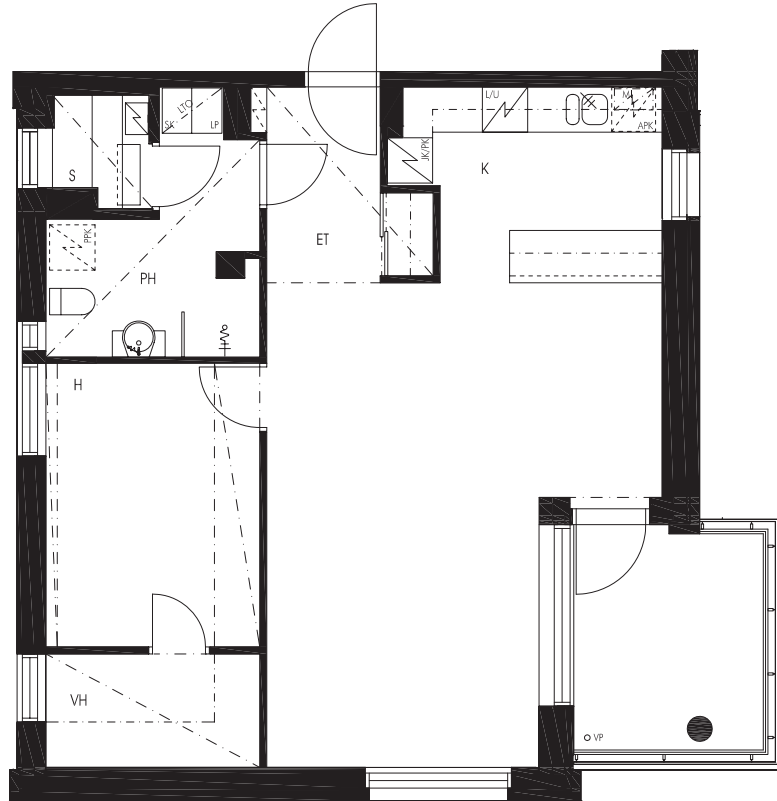
SÄRKINNEMÄITTE

Arkkitehtitoimisto Tuomo Siitonen Oy

3.3.2008/1:100

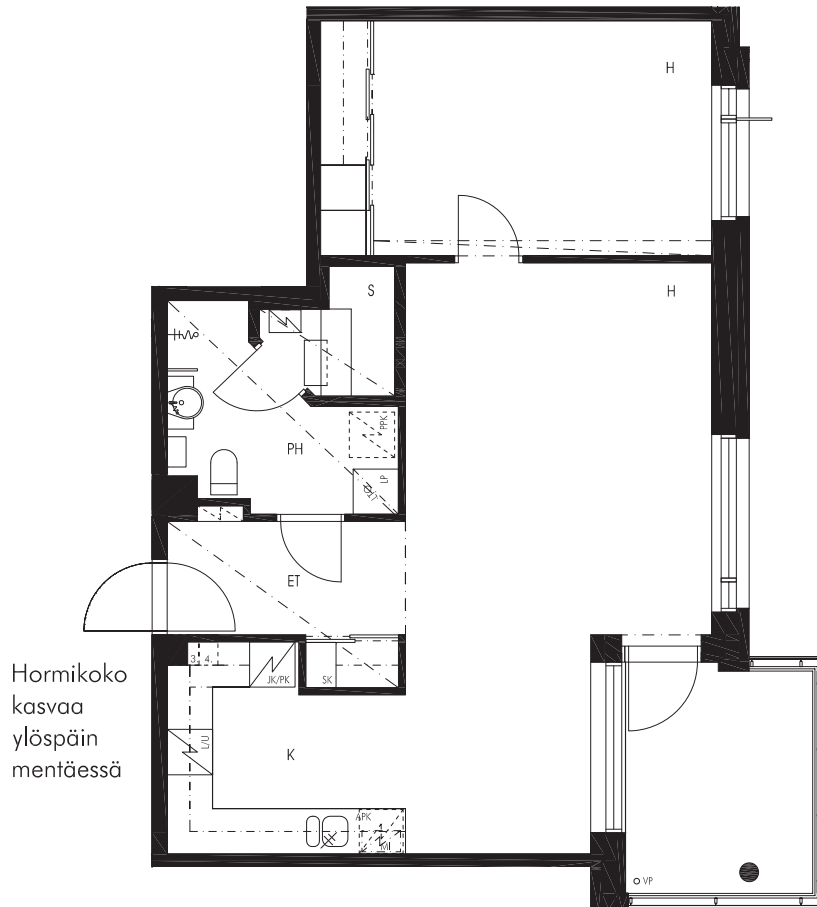
**2h+k+sauna**  
**67,0 m<sup>2</sup>**

**Asunto Talo 1**  
**A1 1. krs**



SÄRKINIEMENTIE

Alustava. Suunnittelu käynnissä.  
Rakentaja pidättää oikeuden kaikkiin  
suunnitelmamuutoksiin.



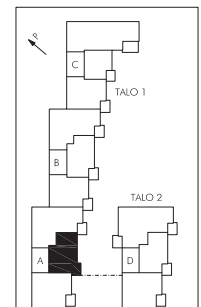
**2h+k+sauna**  
**67,0 m<sup>2</sup>**

Asunnot Talo 1

A4 2. krs

A7 3. krs

A10 4. krs



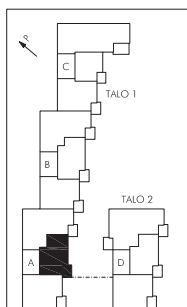
SÄRKINNIEMENTIE

Arkkittehtitoimisto Tuomo Siitonen Oy

3.3.2008/1:100

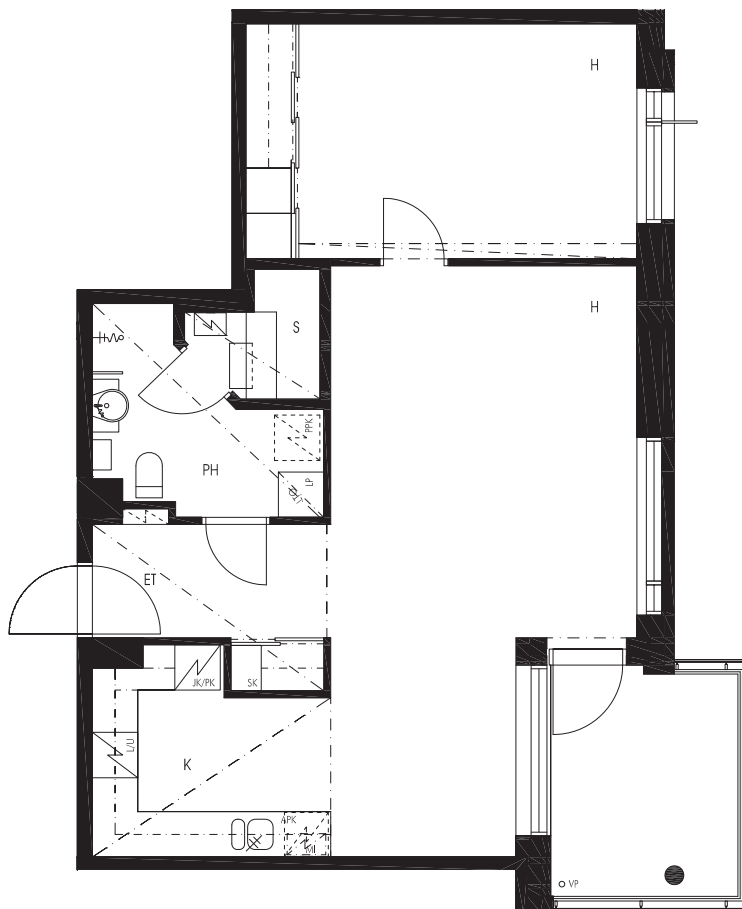
**2h+k+sauna**  
**67,0 m<sup>2</sup>**

**Asunnot Talo 1**  
**A13 5. krs**

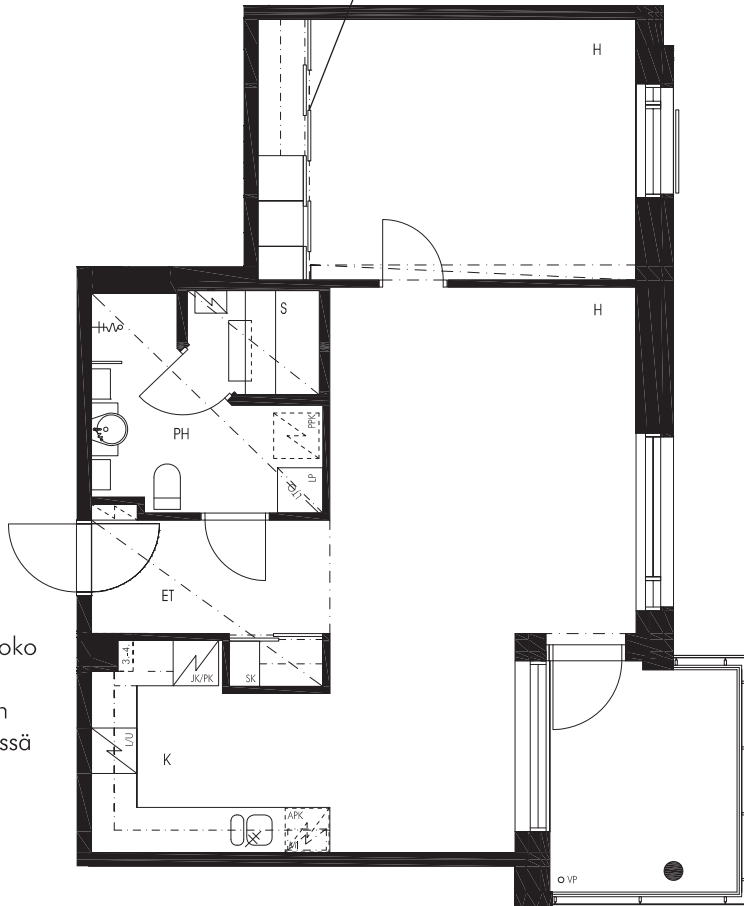


SÄRKINIEMENTIE

Alustava. Suunnittelu käynnissä.  
Rakentaja pidättää oikeuden kaikkiin  
suunnitelmamuutoksiin.



Liukuovet!



Hormikoko kasvaa ylöspäin mentäessä

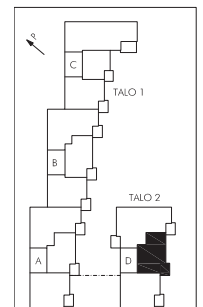
**2h+k+sauna**  
**67,0 m<sup>2</sup>**

Asunnot Talo 2

D57 2. krs

D60 3. krs

D63 4. krs



SÄRKINNEKORTTI

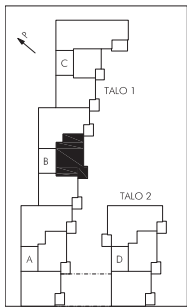
Arkkittehtitoimisto Tuomo Siitonen Oy

3.3.2008/1:100

**3h+k+sauna**  
**73,0 m<sup>2</sup>**

Asunnot Talo 1

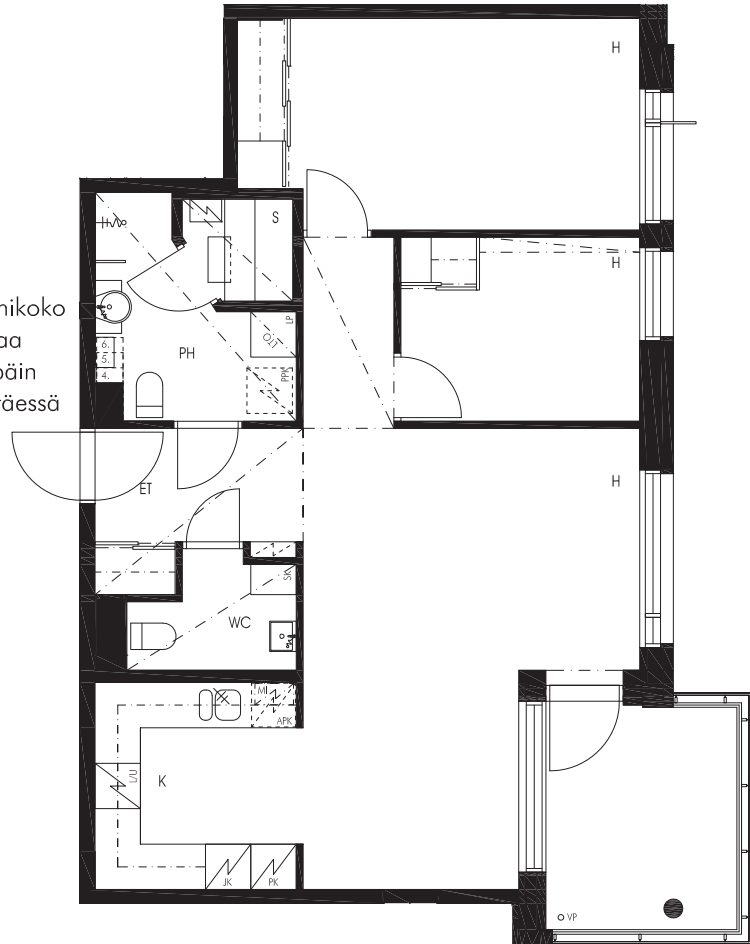
B23 3. krs  
B26 4. krs  
B29 5. krs  
B32 6. krs



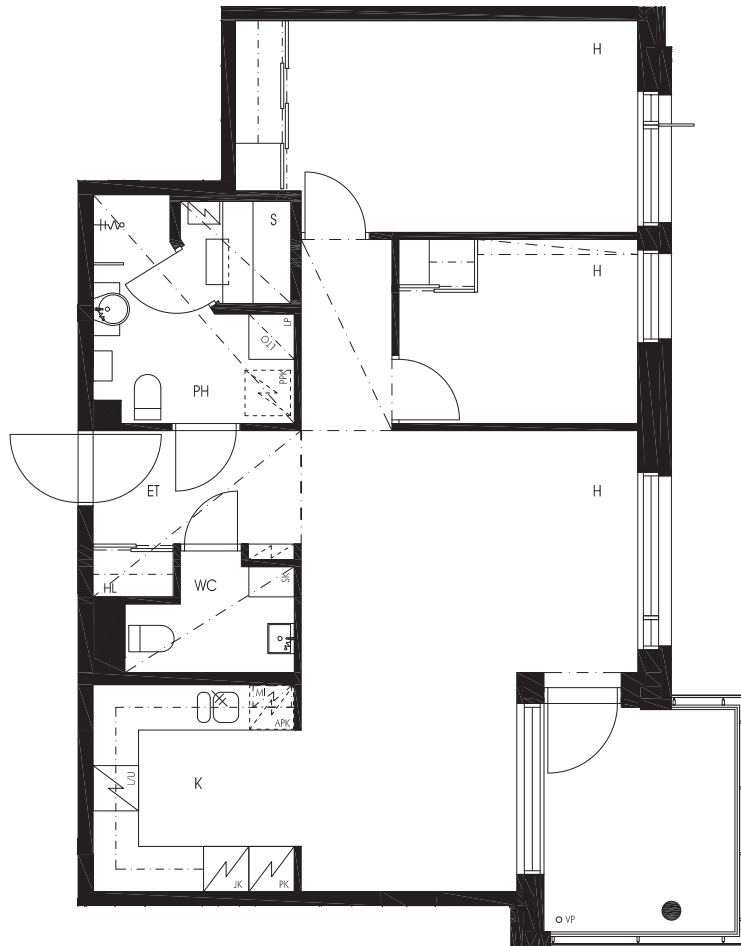
SÄRKINIEMENTIE

**Kaksi  
wc:tä!**

Hormikoko  
kasvaa  
ylöspäin  
mentäessä

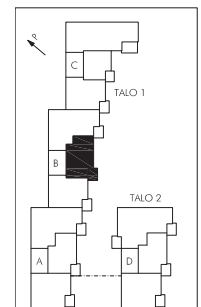


Alustava. Suunnittelu käynnissä.  
Rakentaja pidättää oikeuden kaikkiin  
suunnitelmamuutoksiin.



**3h+k+sauna**  
**73,5 m<sup>2</sup>**

**Asunto Talo 1**  
**B20 2. krs**



SÄRKINNIEMENTIE

Arkkittehtitoimisto Tuomo Siitonen Oy

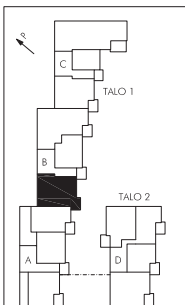
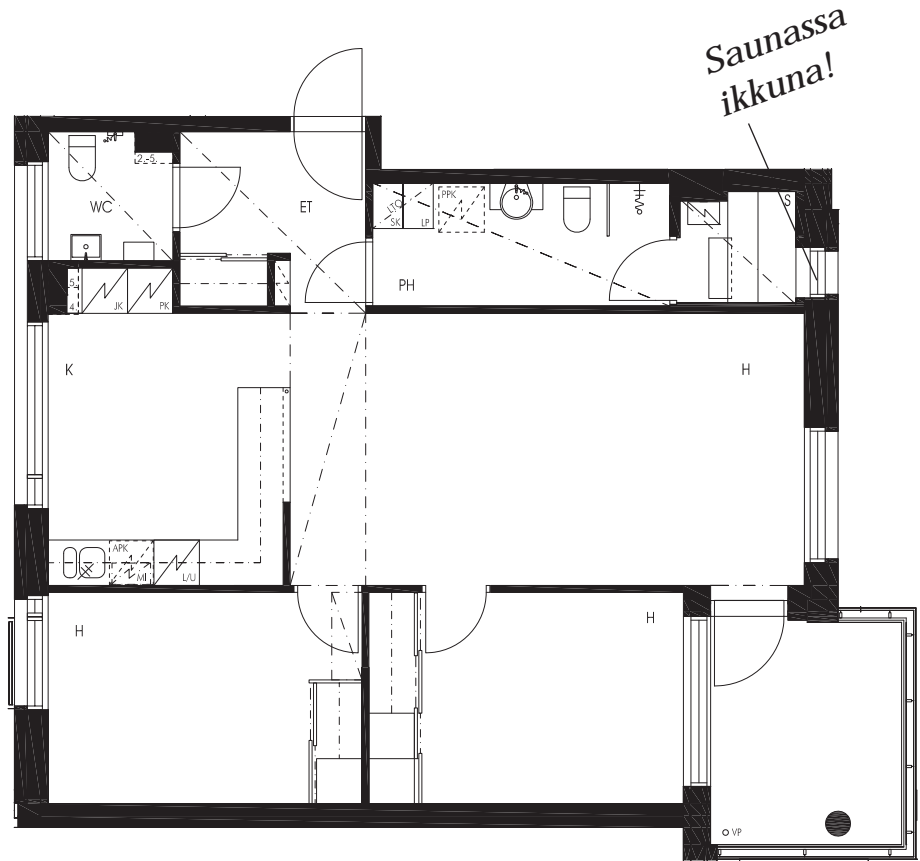
3.3.2008/1:100

**3h+k+sauna**  
**80,0 m<sup>2</sup>**

Asunnot Talo 1

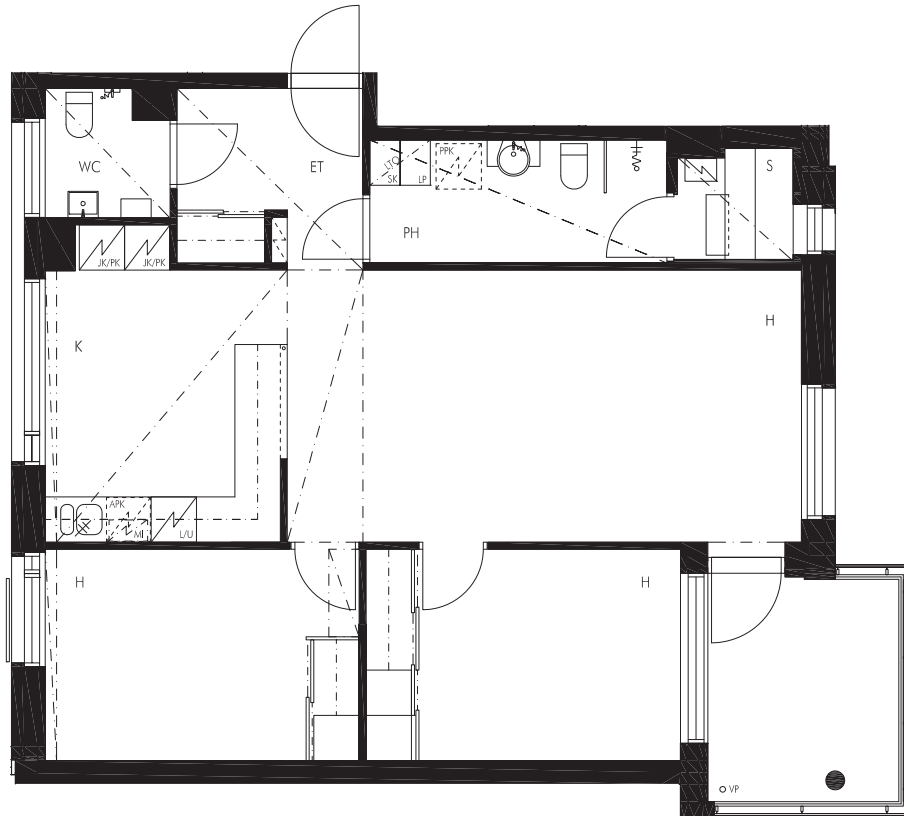
B17 1. krs  
B19 2. krs  
B22 3. krs  
B25 4. krs  
B28 5. krs

Hormikoko  
kasvaa  
ylöspäin  
mentäessä



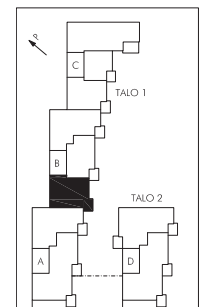
SÄRKINIEMENTIE

Alustava. Suunnittelu käynnissä.  
Rakentaja pidättää oikeuden kaikkiin  
suunnitelmamuutoksiin.



**3h+k+sauna**  
**80,0 m<sup>2</sup>**

**Asunto Talo 1**  
**B31 6. krs**



SÄRKINNEMENTIE

Arkkittehtitoimisto Tuomo Siitonen Oy

3.3.2008/1:100

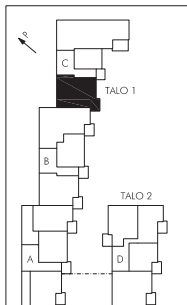
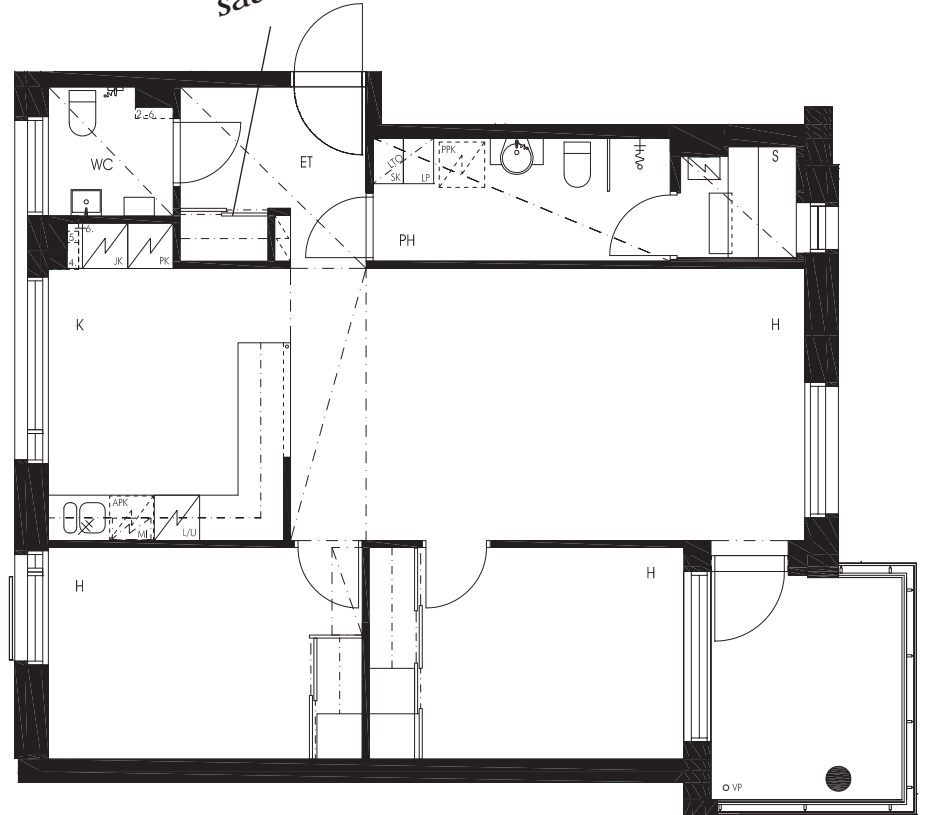
**3h+k+sauna**  
**80,0 m<sup>2</sup>**

Asunnot Talo 1

C36	1. krs
C38	2. krs
C41	3. krs
C44	4. krs
C47	5. krs
C50	6. krs

Hormikoko  
kasvaa  
ylöspäin  
mentäessä

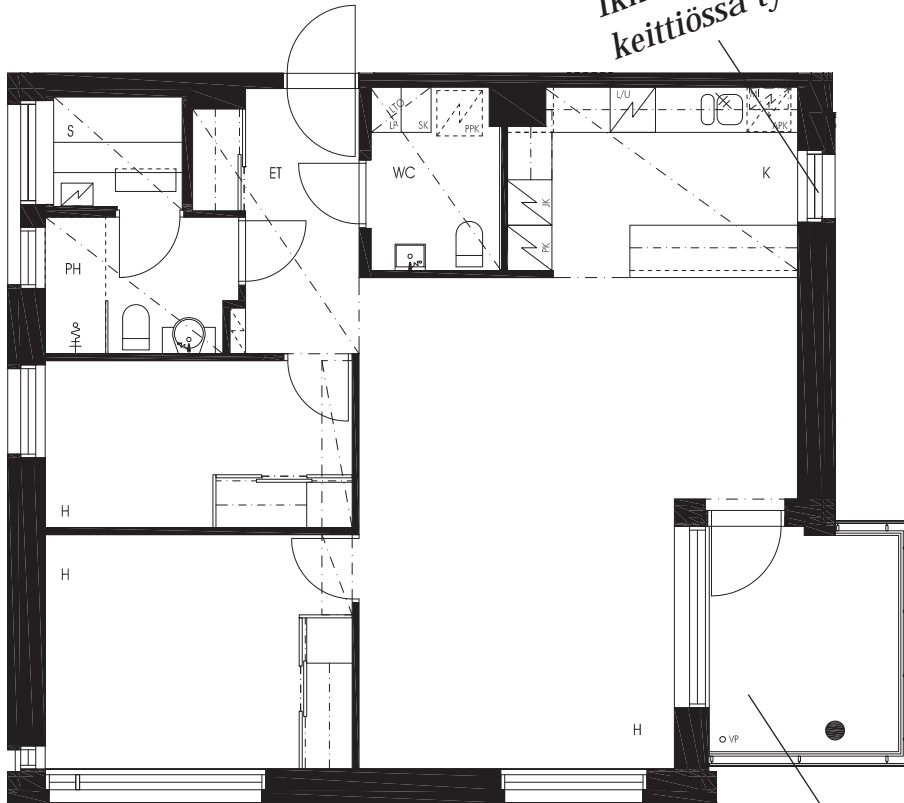
**Kaapissa tilaa  
säästävät liukuovet!**



SÄRKINIEMENTIE

Alustava. Suunnittelu käynnissä.  
Rakentaja pidättää oikeuden kaikkiin  
suunnitelmamuutoksiin.

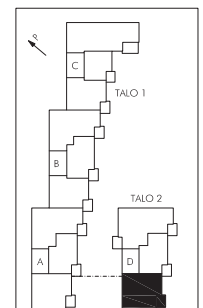
*Ikkunasta valoa  
keittiössä työskentelyyn!*



**3h+k+sauna**  
**83,0 m<sup>2</sup>**

**Asunto Talo 2**  
**D62 4. krs**

*Täältä näkyy jo merelle!*



SÄRKINNIEMENTIE

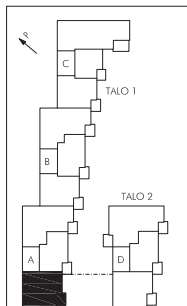
Arkkittehtitoimisto Tuomo Siitonen Oy

3.3.2008/1:100

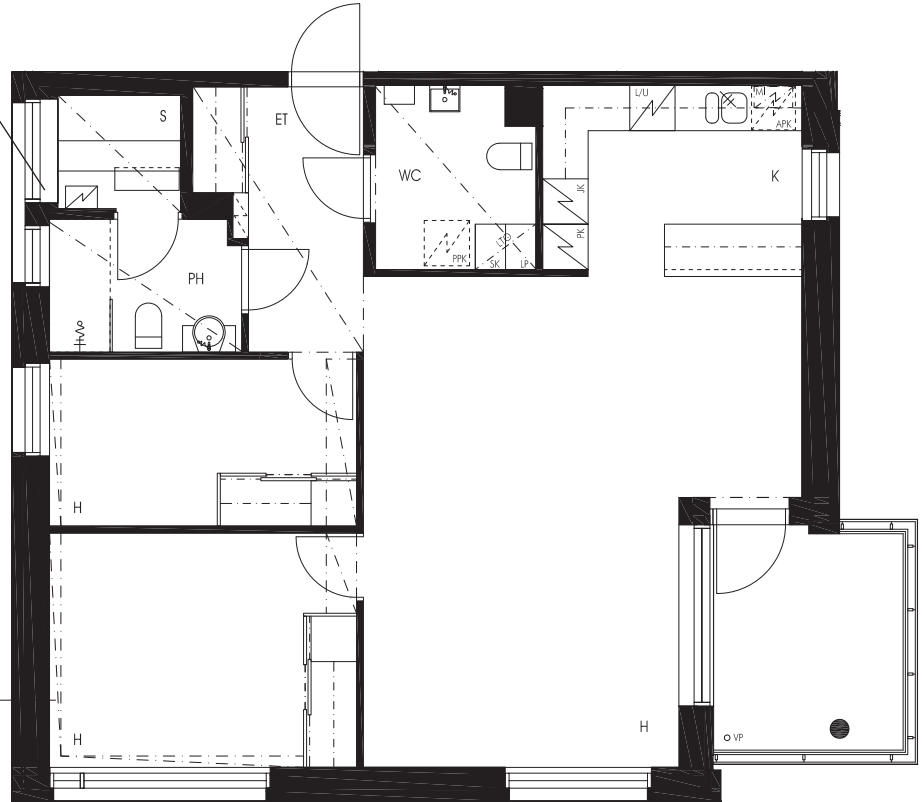
*Suuri ikkuna saunassa ja  
pesuhuoneessa!*

**3h+k+sauna**  
**83,5 m<sup>2</sup>**

Asunnot Talo 1  
A3 2. krs  
A6 3. krs



Ulkoseinää  
reunustava kapea  
alakattovyöhyke  
vain as. A3

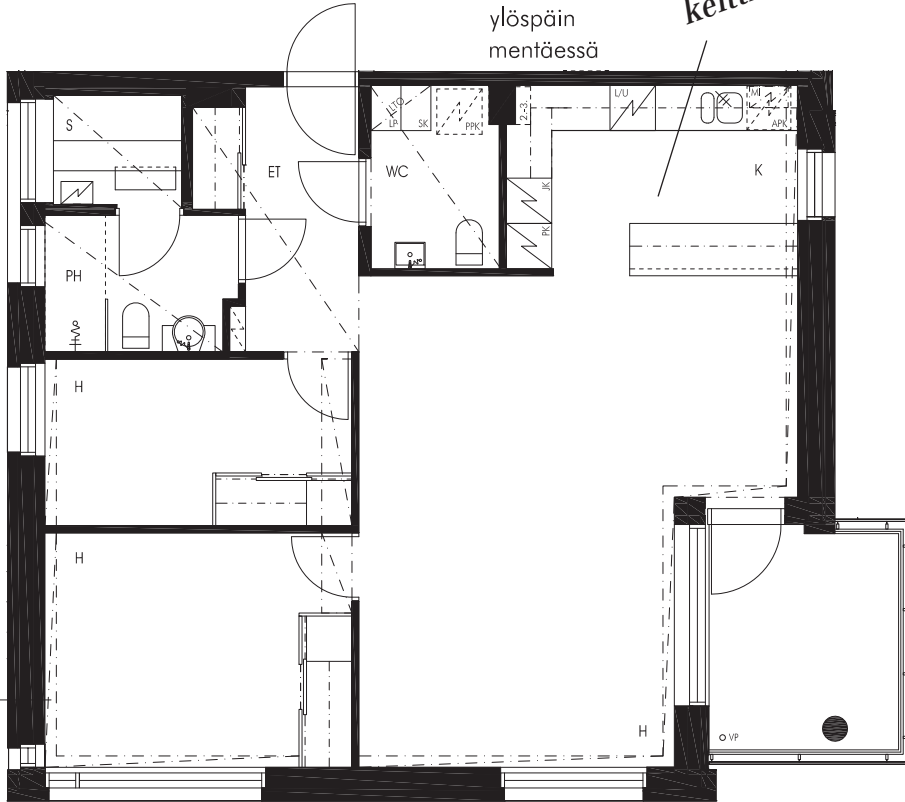


SÄRKINIEMENTIE

Alustava. Suunnittelu käynnissä.  
Rakentaja pidättää oikeuden kaikkiin  
suunnitelmamuutoksiin.

Hormikoko  
kasvaa  
ylöspäin  
mentäessä

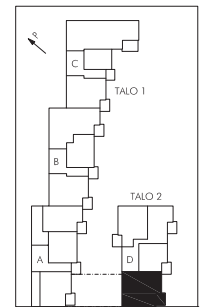
*Viehättävä ja toimiva  
keittiöratkaisu!*



Ulkoseinää  
reunustava kapea  
alakattovyöhyke  
vain as. D53

**3h+k+sauna**  
**83,5 m<sup>2</sup>**

Asunnot Talo 2  
D56 2. krs  
D59 3. krs

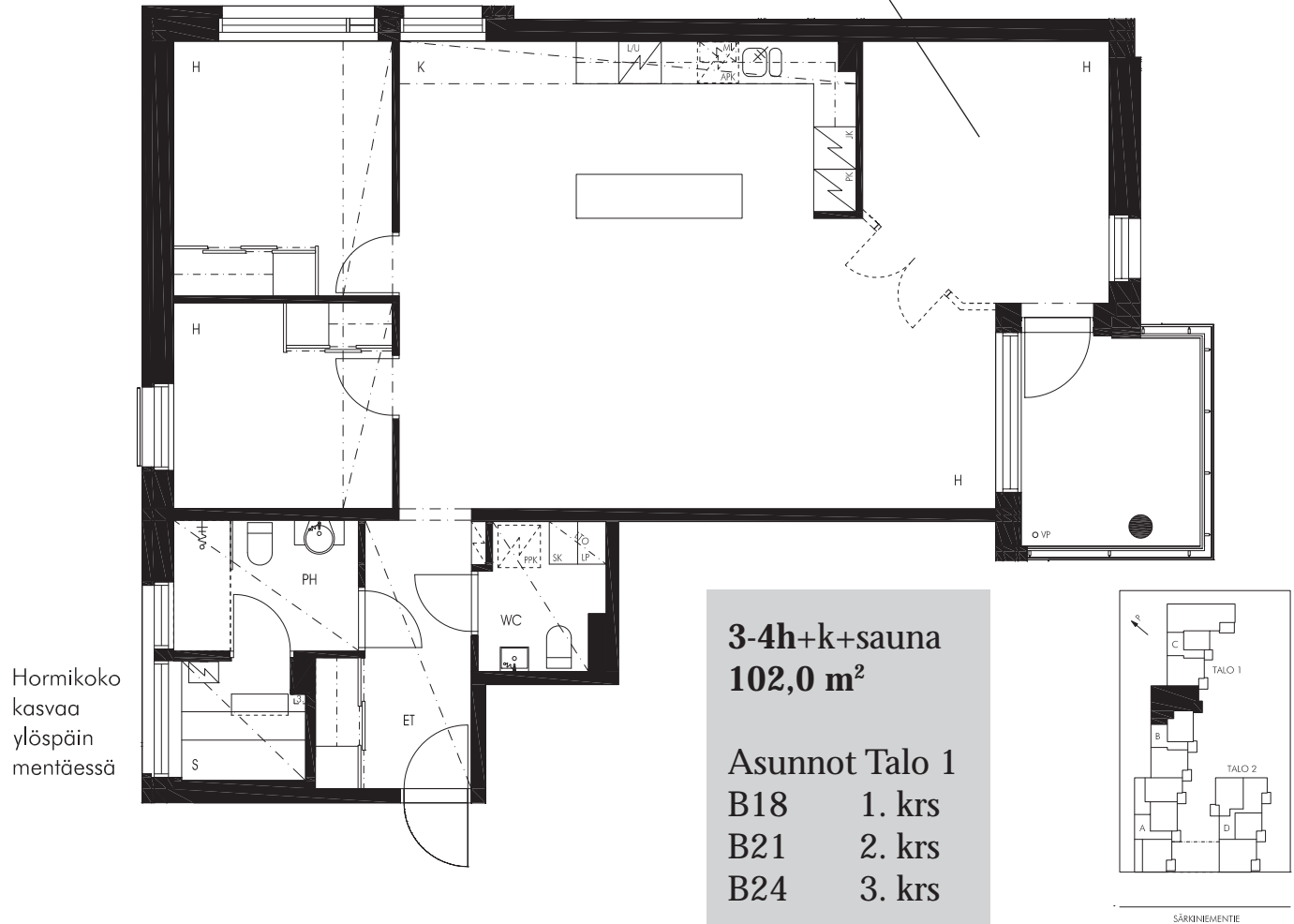


SÄRKINENIENTIE

Arkkitetoimisto Tuomo Siitonen Oy

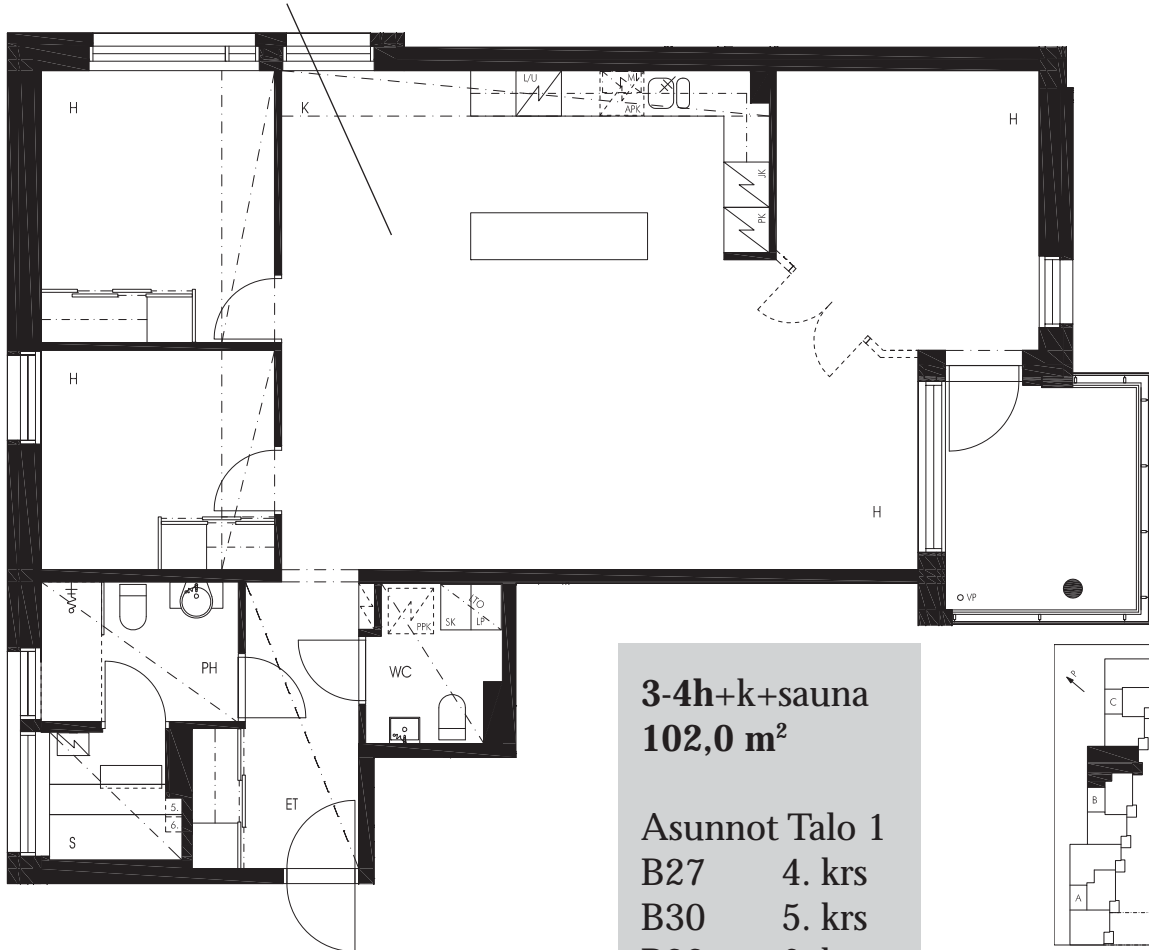
3.3.2008/1:100

Tähän saat halutessasi  
lisähuoneen lasipariovilla!



Alustava. Suunnittelu käynnissä.  
Rakentaja pidättää oikeuden kaikkiin  
suunnitelmamuutoksiin.

*Todella avara ja moderni  
kotiratkaisu!*



Hormikoko  
kasvaa  
ylöspäin  
mentäessä

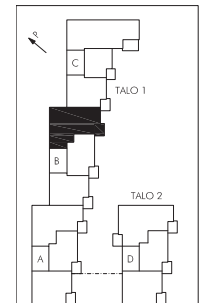
**3-4h+k+sauna  
102,0 m<sup>2</sup>**

**Asunnot Talo 1**

**B27 4. krs**

**B30 5. krs**

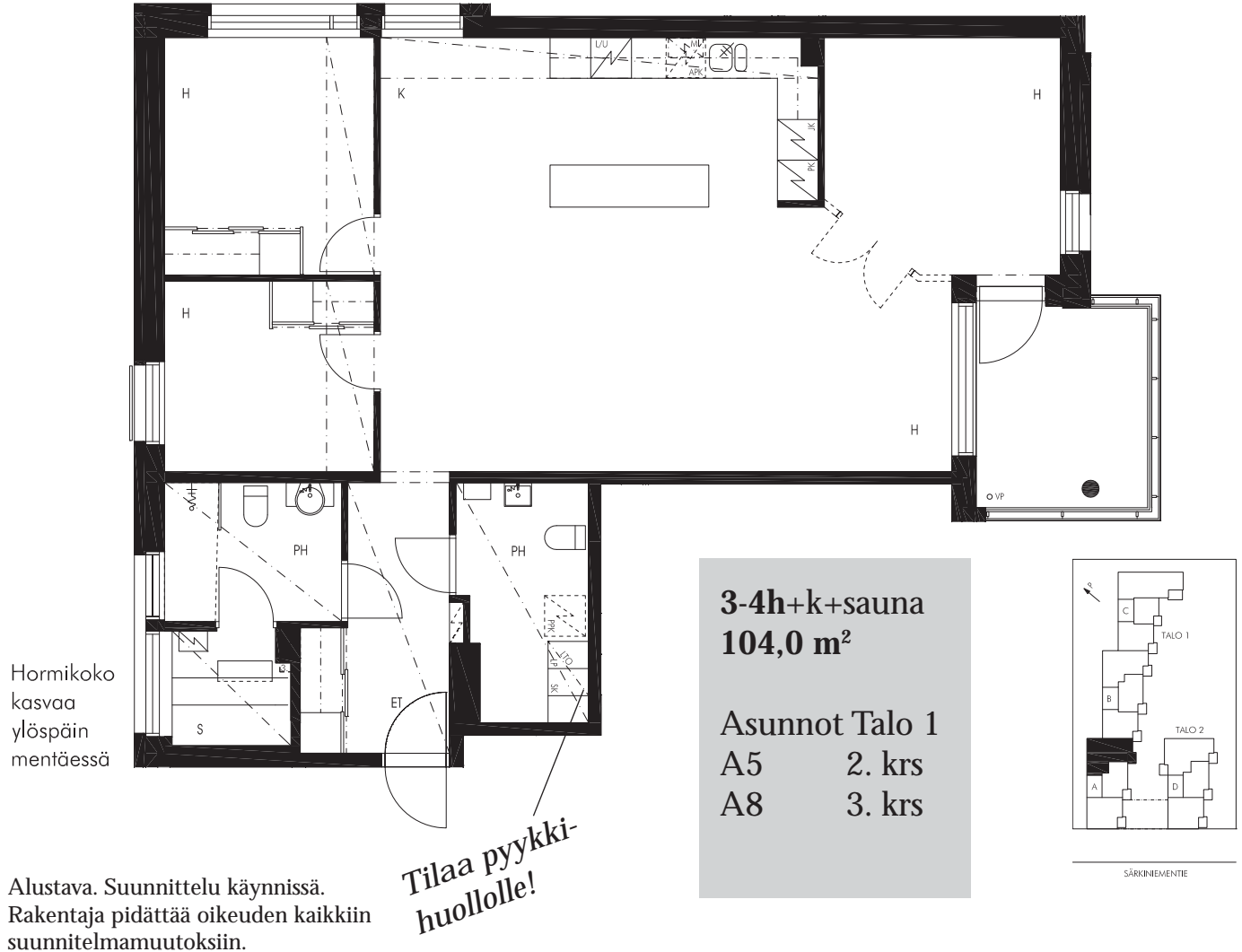
**B33 6. krs**



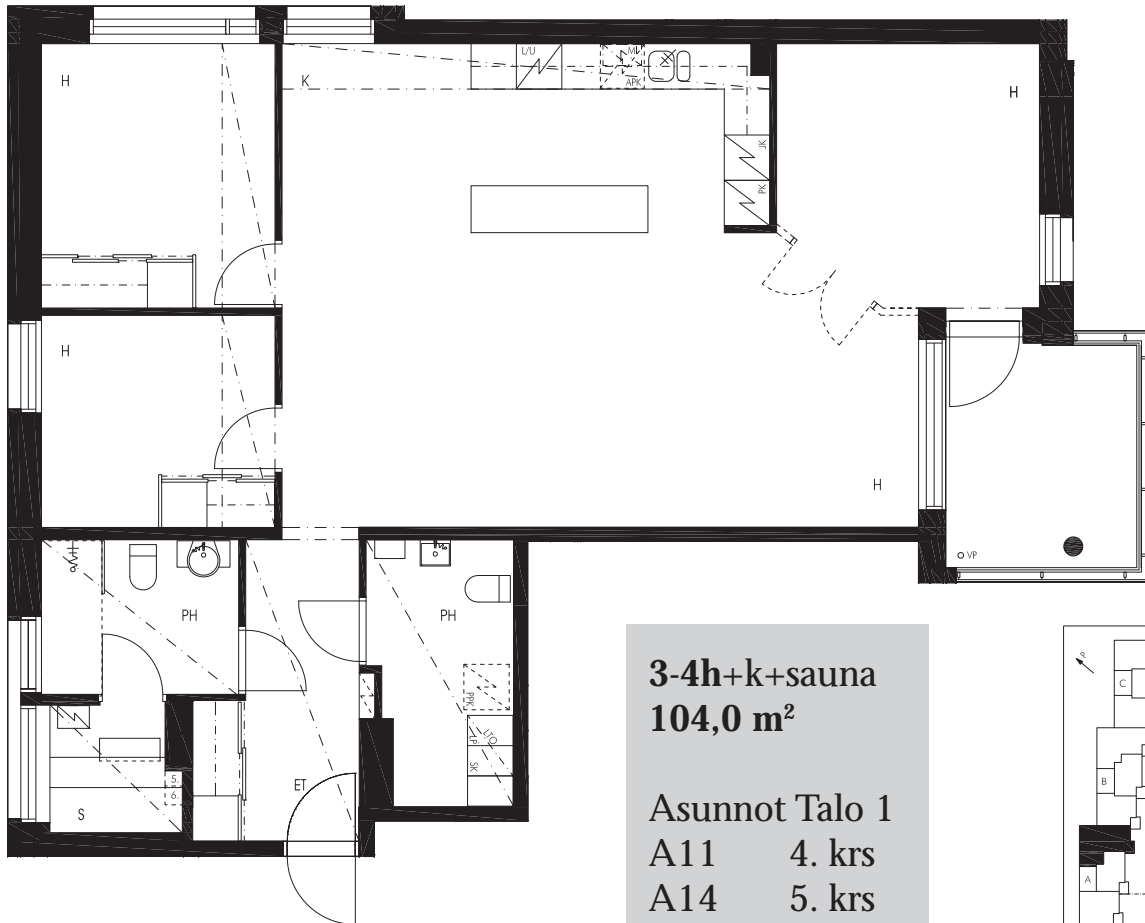
SÄRKINNIEMENTIE

Arkkittehtitoimisto Tuomo Siitonen Oy

3.3.2008/1:100



Hormikoko  
kasvaa  
ylöspäin  
mentäessä



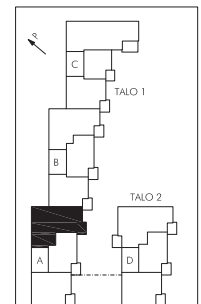
**3-4h+k+sauna**  
**104,0 m<sup>2</sup>**

**Asunnot Talo 1**

A11 4. krs

A14 5. krs

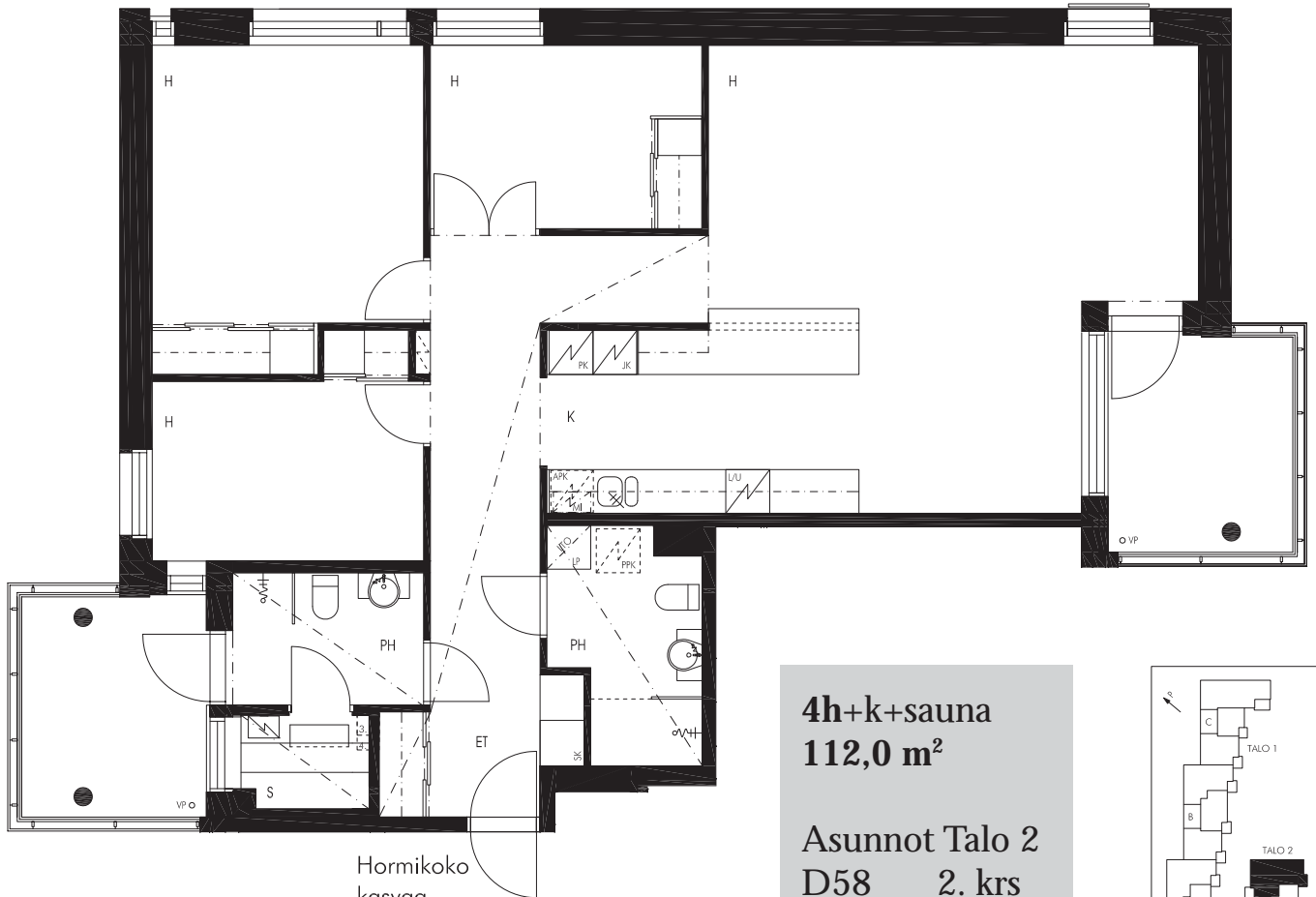
A16 6. krs



SÄRKINENIENTIE

Arkkitehtitoimisto Tuomo Siitonen Oy

Tässä kodissa on  
kaksi parvekettä!



Hormikoko  
kasvaa  
ylöspäin  
mentäessä

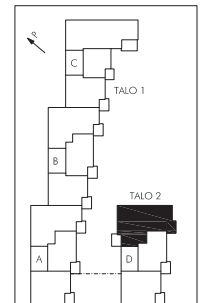
**4h+k+sauna**  
**112,0 m<sup>2</sup>**

**Asunnot Talo 2**

D58 2. krs

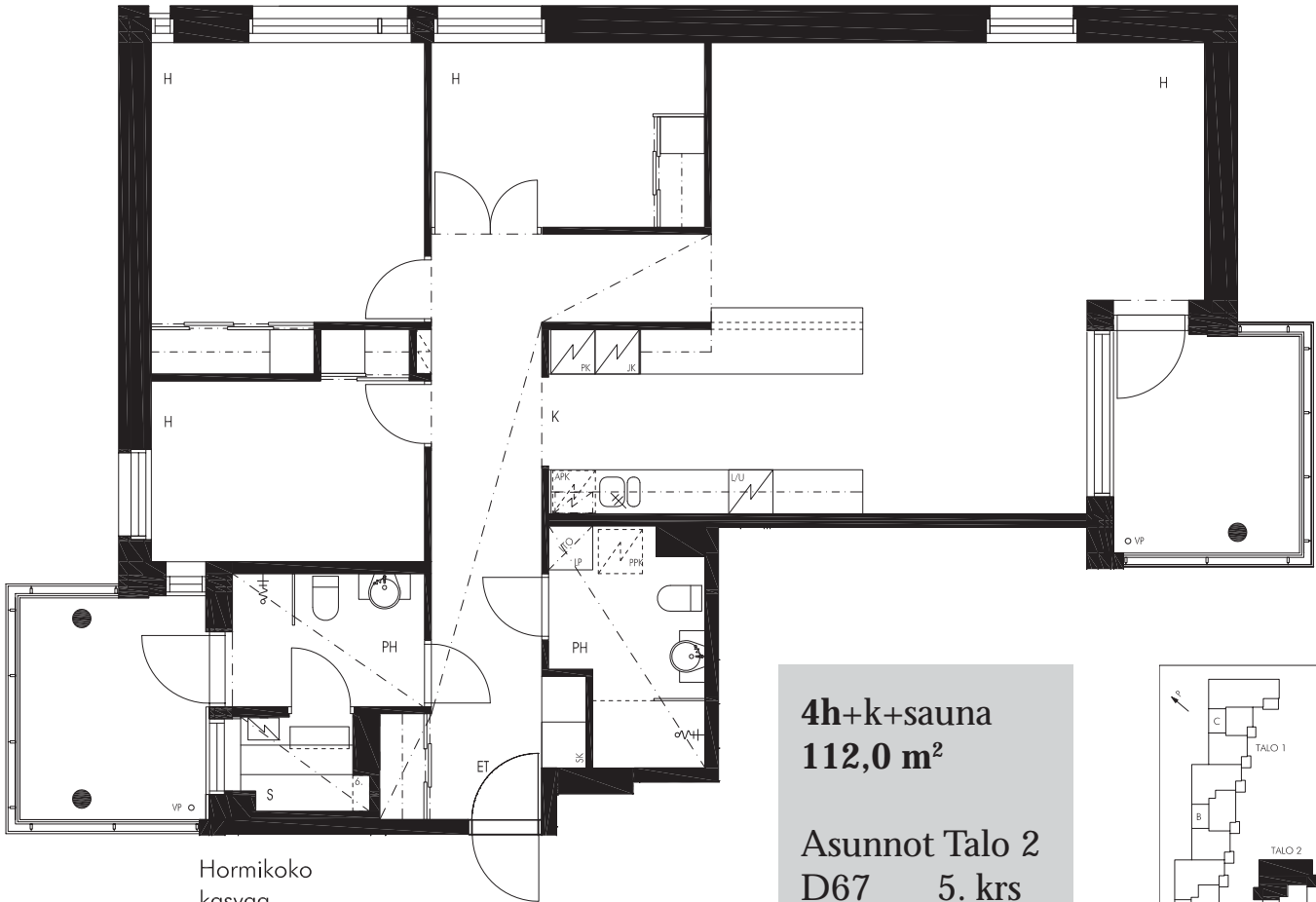
D61 3. krs

D64 4. krs



SÄRKINIEMENTIE

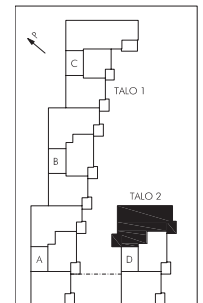
Alustava. Suunnittelu käynnissä.  
Rakentaja pidättää oikeuden kaikkiin  
suunnitelmamuutoksiin.



Hormikoko  
kasvaa  
ylöspäin  
mentäessä

**4h+k+sauna**  
**112,0 m<sup>2</sup>**

**Asunnot Talo 2**  
**D67 5. krs**  
**D69 6. krs**



SÄRKINNIEMENTIE

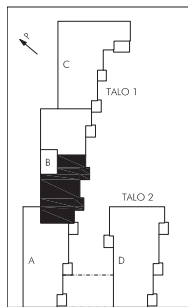
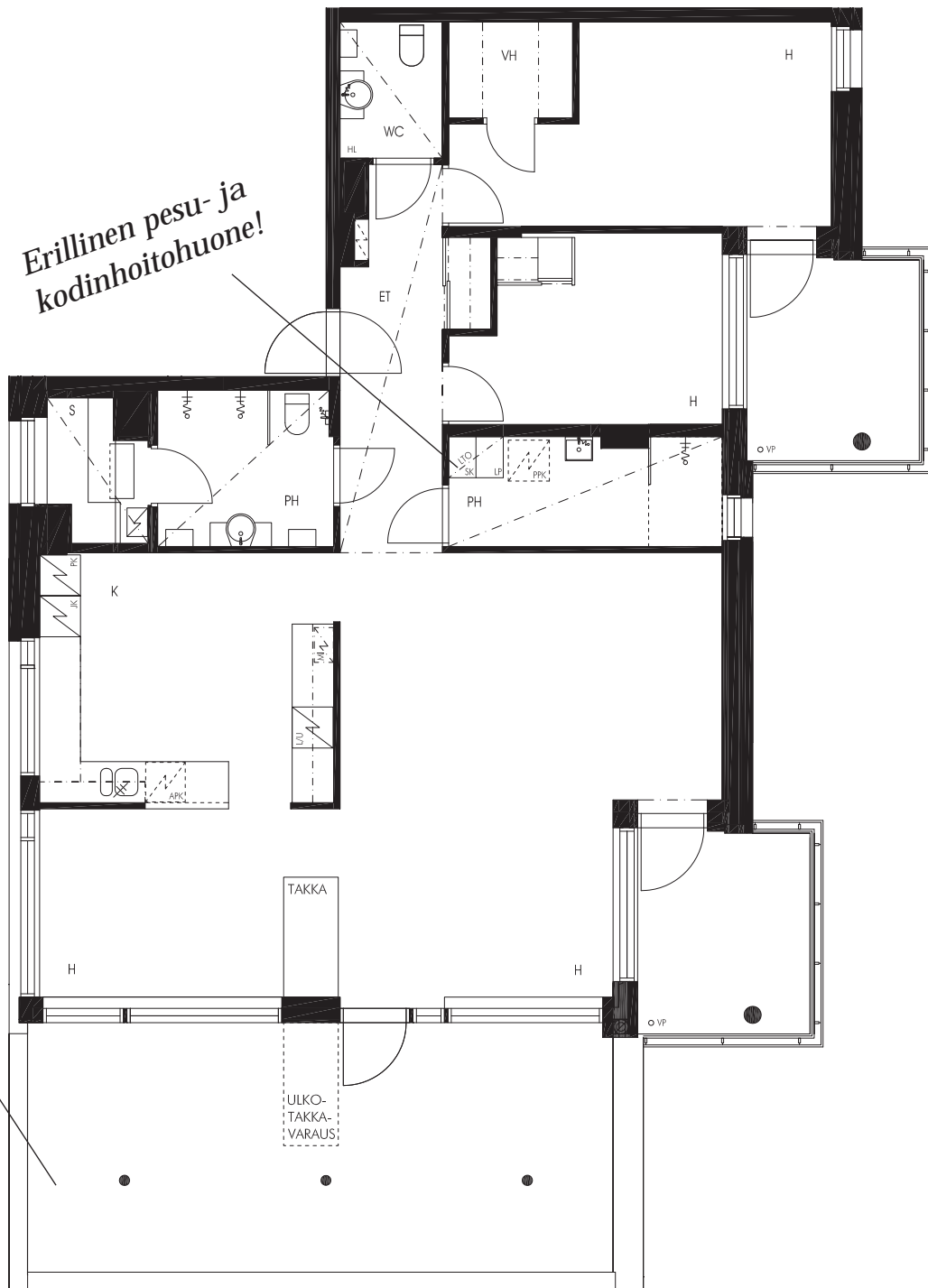
Arkkittehtitoimisto Tuomo Siitonen Oy

3.3.2008/1:100

**4h+k+sauna**  
**118,0 m<sup>2</sup>**

**Asunto Talo 1**  
**B34 7. krs**

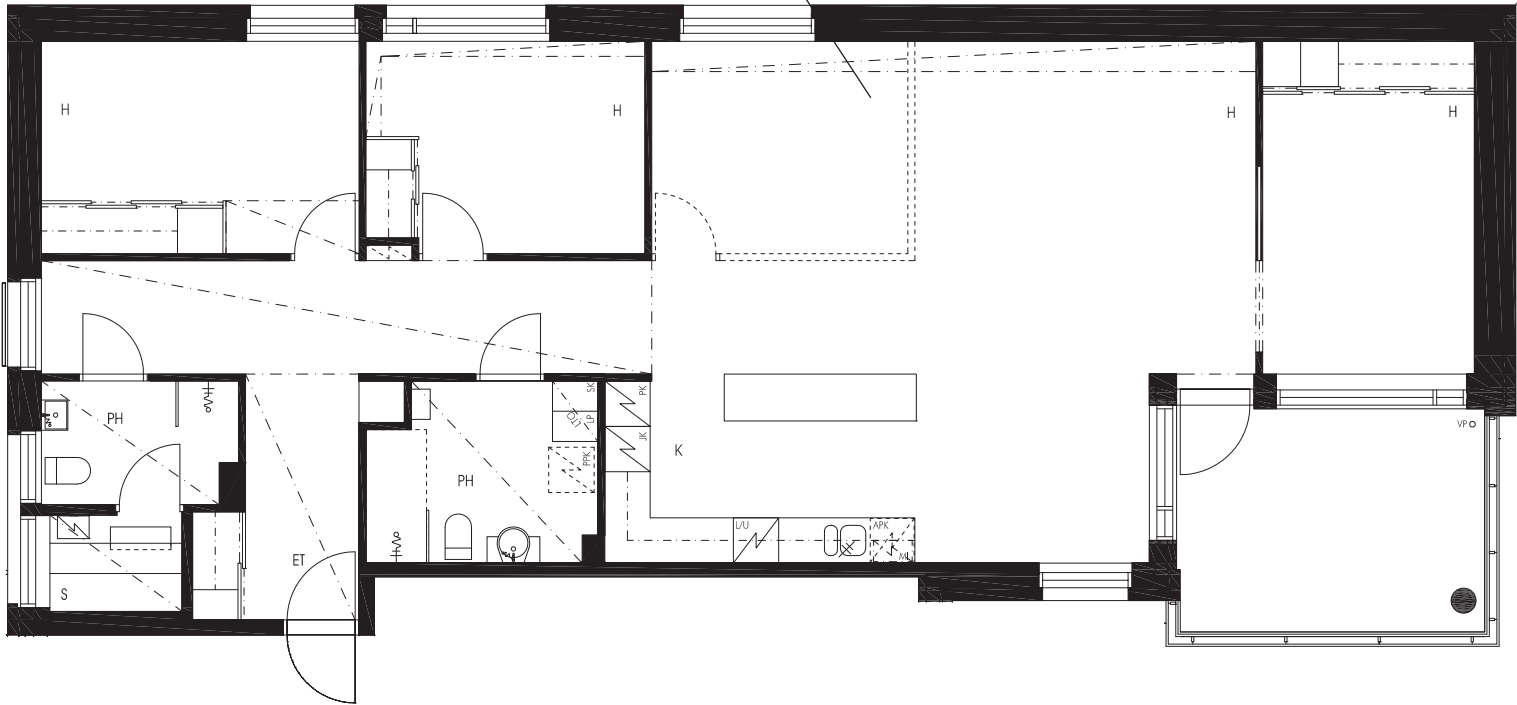
*Erillinen pesu- ja  
kodinhoitohuone!*



SÄRKINIEMENTIE

Alustava. Suunnittelu käynnissä.  
Rakentaja pidättää oikeuden kaikkiin  
suunnitelmamuutoksiin.

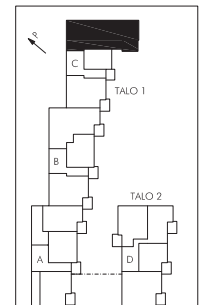
Haluatko  
lisähuoneen?



Hormikoko  
kasvaa  
ylöspäin  
mentäessä

4-5h+k+sauna  
123,0 m<sup>2</sup>

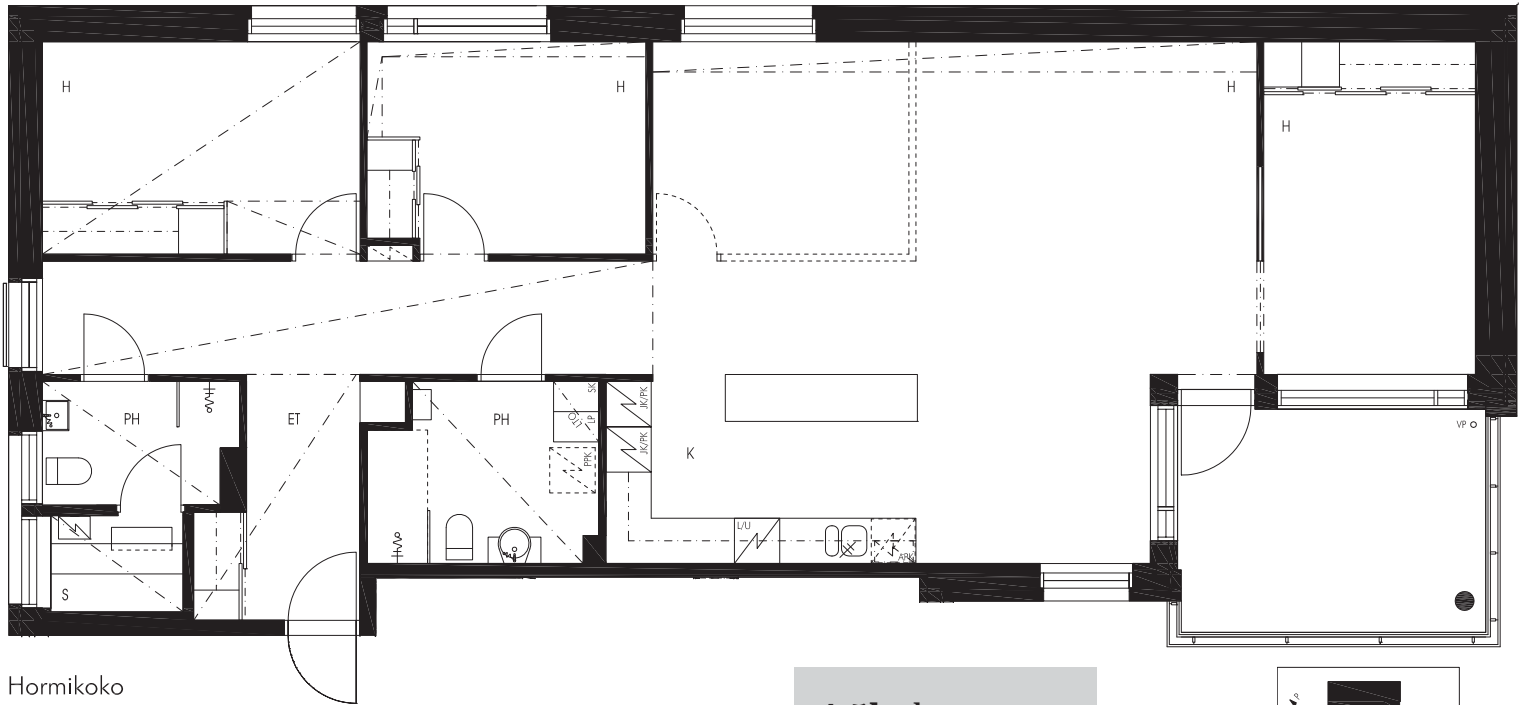
Asunto Talo 1  
C40 2. krs



SÄRKINNIEMENTE

Arkkitetoimisto Tuomo Siitonen Oy

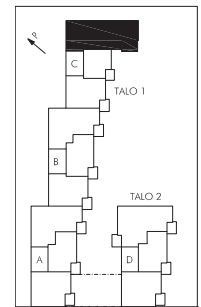
3.3.2008/1:100



Hormikoko  
kasvaa  
ylöspäin  
mentäessä

**4-5h+k+sauna**  
**123,0 m<sup>2</sup>**

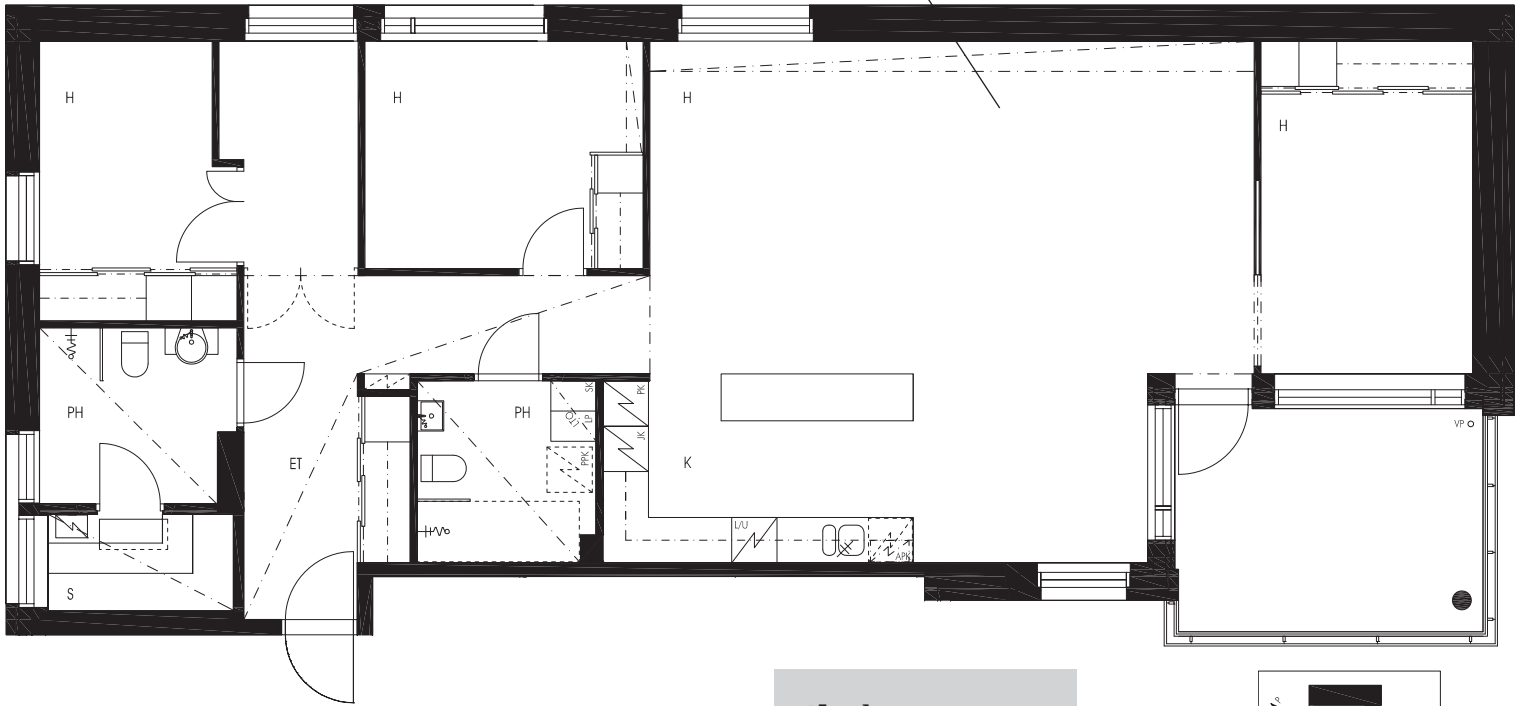
**Asunto Talon 1**  
**C43 3. krs**



SÄRKINIEMENTIE

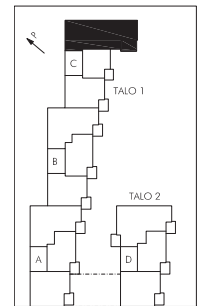
Alustava. Suunnittelu käynnissä.  
Rakentaja pidättää oikeuden kaikkiin  
suunnitelmamuutoksiin.

Hulpea  
tila!



**4h+k+sauna**  
**123,0 m<sup>2</sup>**

**Asunto Talo 1**  
**C46 4. krs**



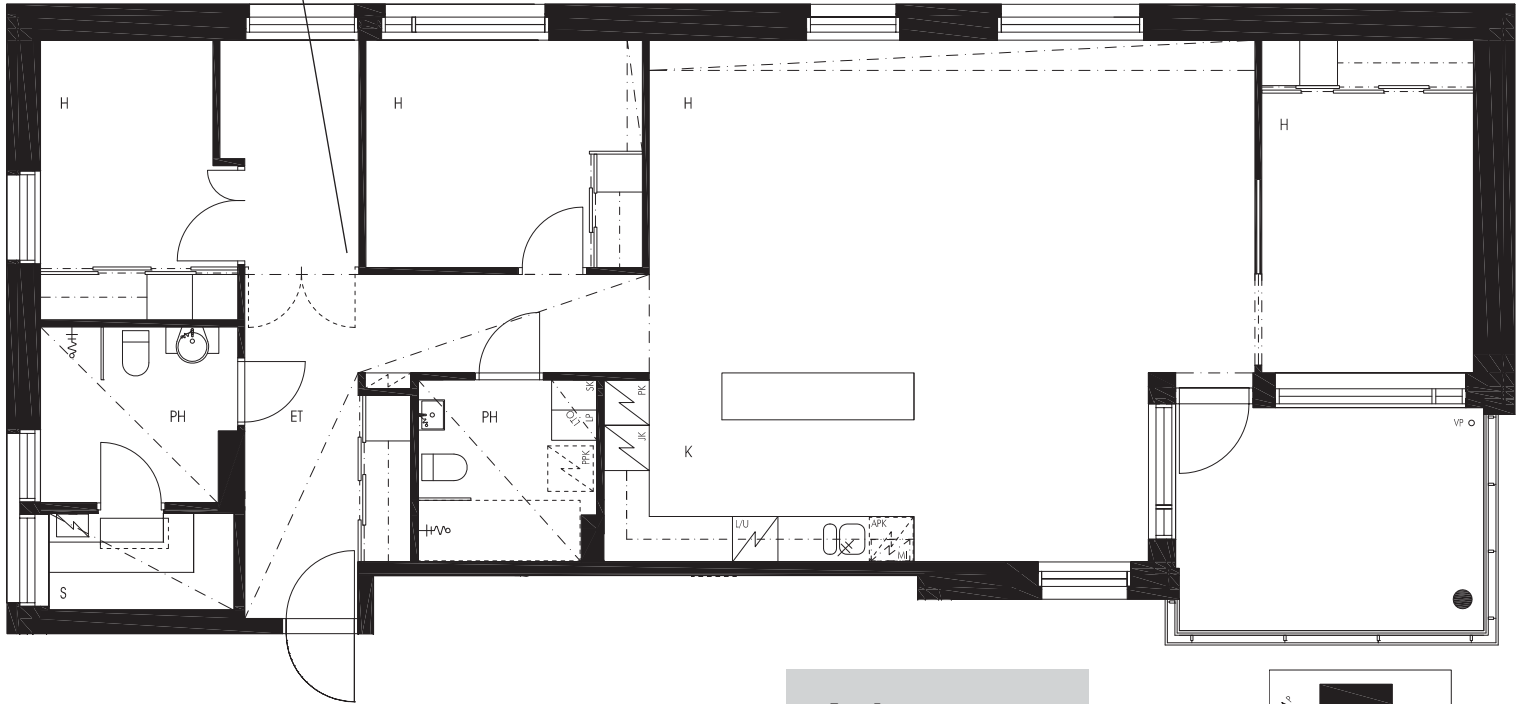
SÄRKINNEMENTIE

Arkkittehtitoimisto Tuomo Siitonen Oy

Asunto Oy Helsingin Scarlett  
Särkiniementie 7, 00210 Helsinki

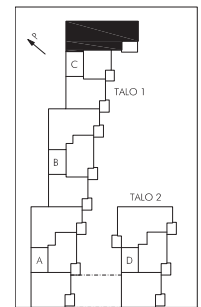
3.3.2008/1:100

Tähän saat halutessasi  
lasipariovet!



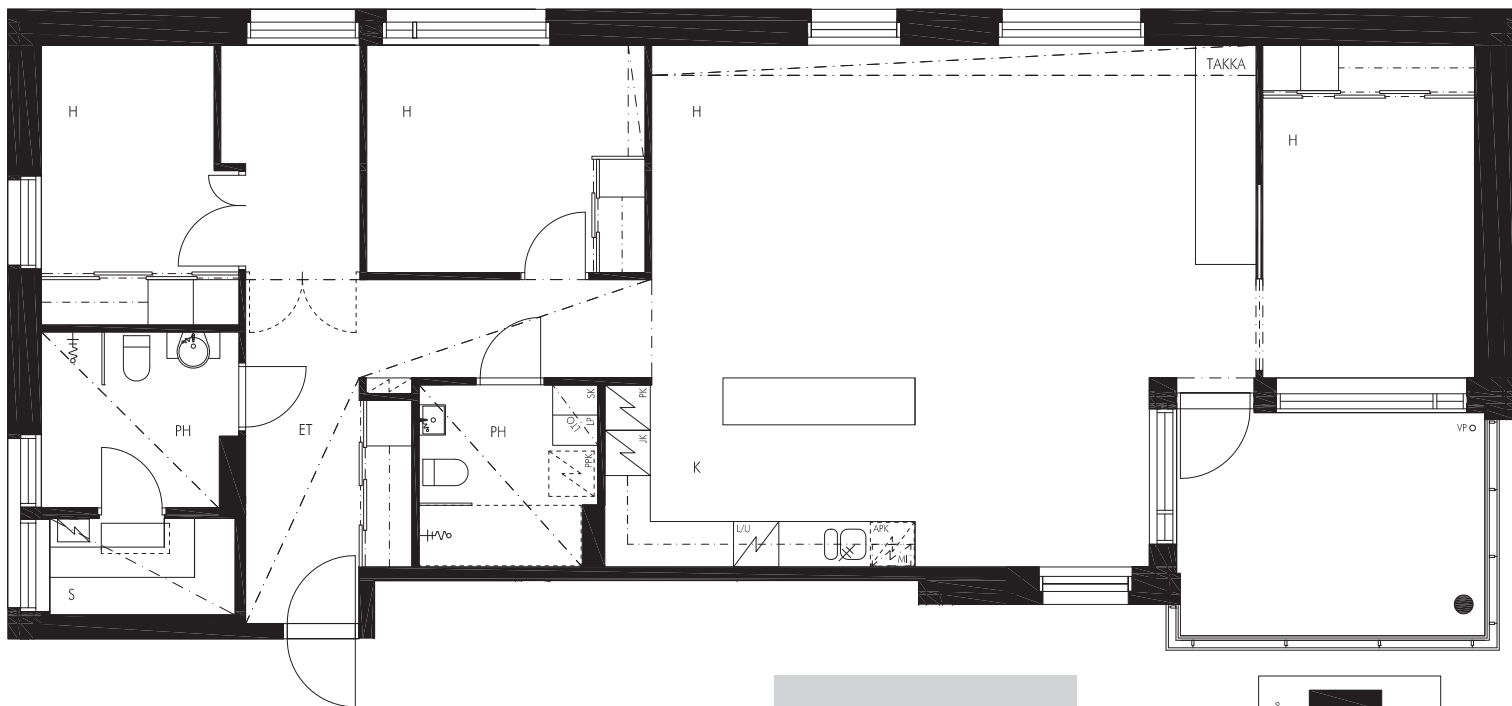
4h+k+sauna  
123,0 m<sup>2</sup>

Asunto Talo 1  
C49 5. krs



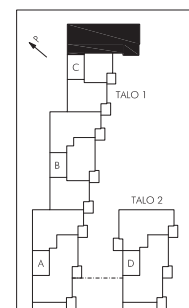
SÄRKINIEMENTIE

Alustava. Suunnittelu käynnissä.  
Rakentaja pidättää oikeuden kaikkiin  
suunnitelmamuutoksiin.



**4h+k+sauna**  
**123,0 m<sup>2</sup>**

**Asunto Talo 1**  
**C52 6. krs**



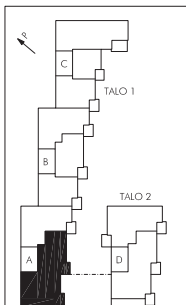
SÄRKINNEMIENTE

Arkkitehtitoimisto Tuomo Siitonen Oy

3.3.2008/1:100

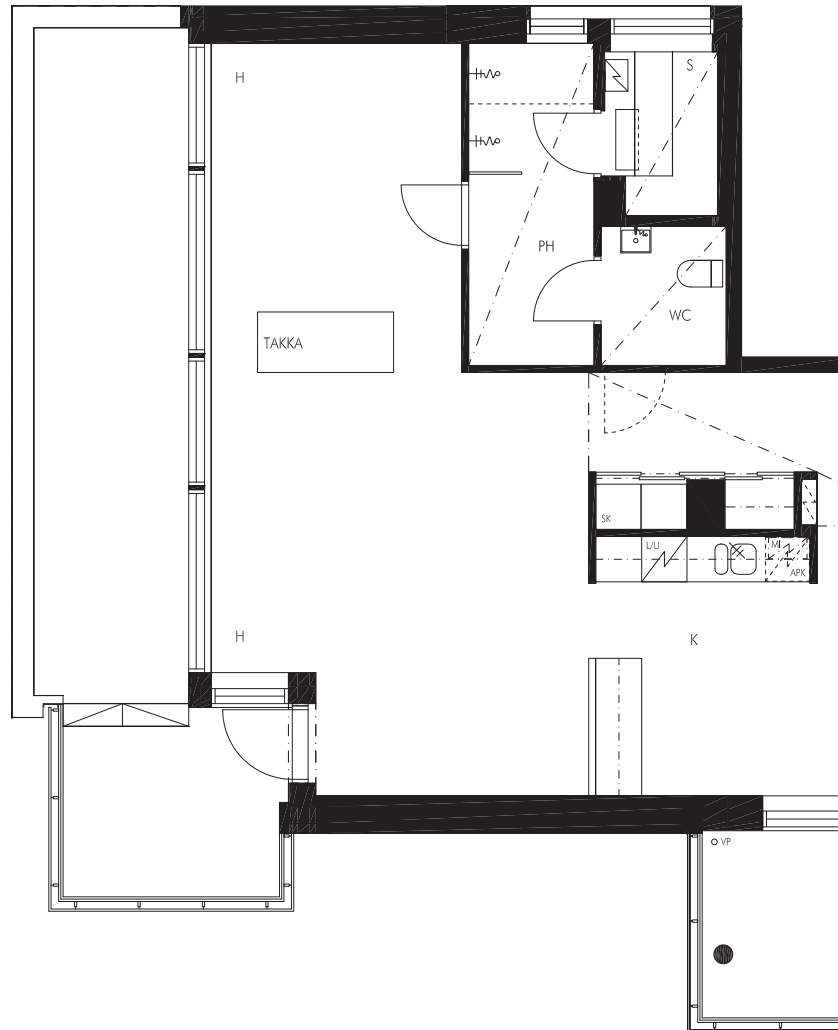
**4-5h+k+sauna**  
**133,0 m<sup>2</sup>**

**Asunto Talo 1**  
**A15 6. krs**

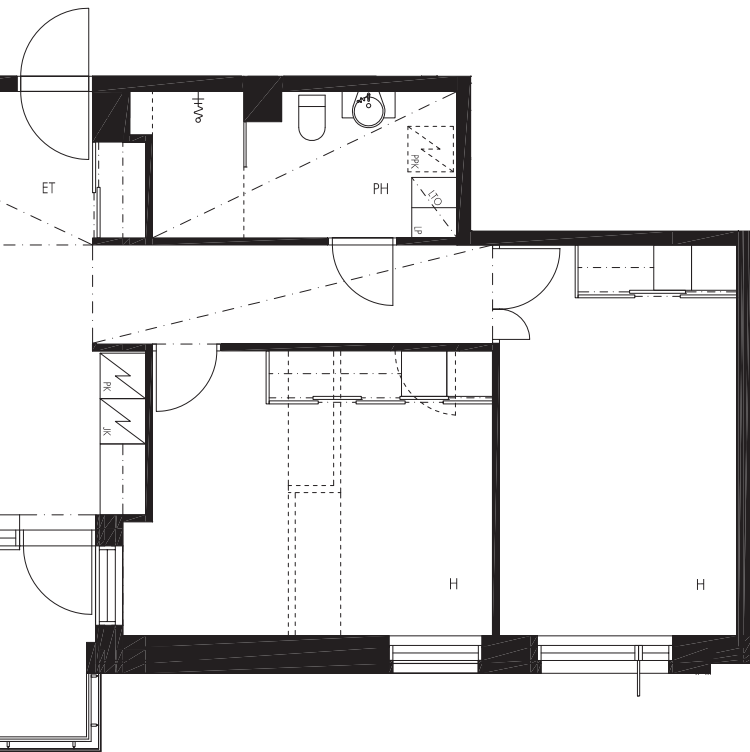


SÄRKINIEMENTIE

Alustava. Suunnittelu käynnissä.  
Rakentaja pidättää oikeuden kaikkiin  
suunnitelmamuutoksiin.



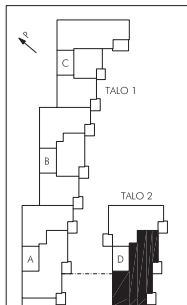
*Tällä edustusluokan asunnolla on upea terassi, jolta näkyy merelle!*



3.3.2008/1:100

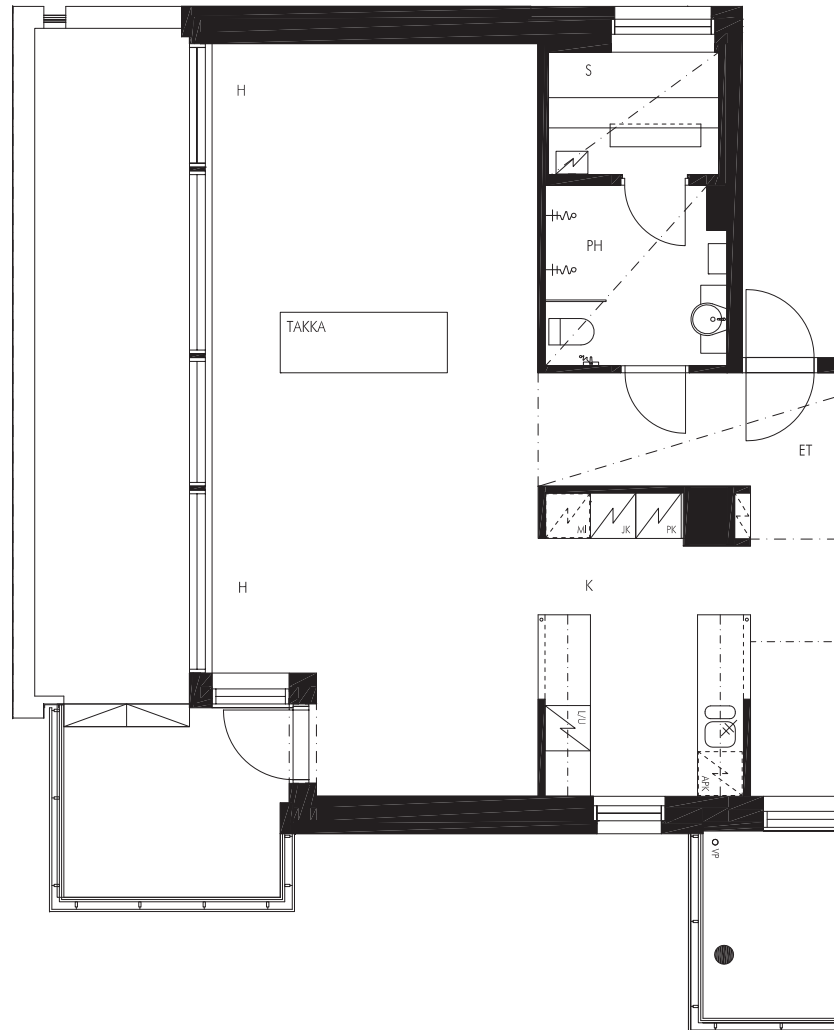
**4-5h+k+sauna**  
**133,0 m<sup>2</sup>**

Asunto Talo 2  
D68 6. krs

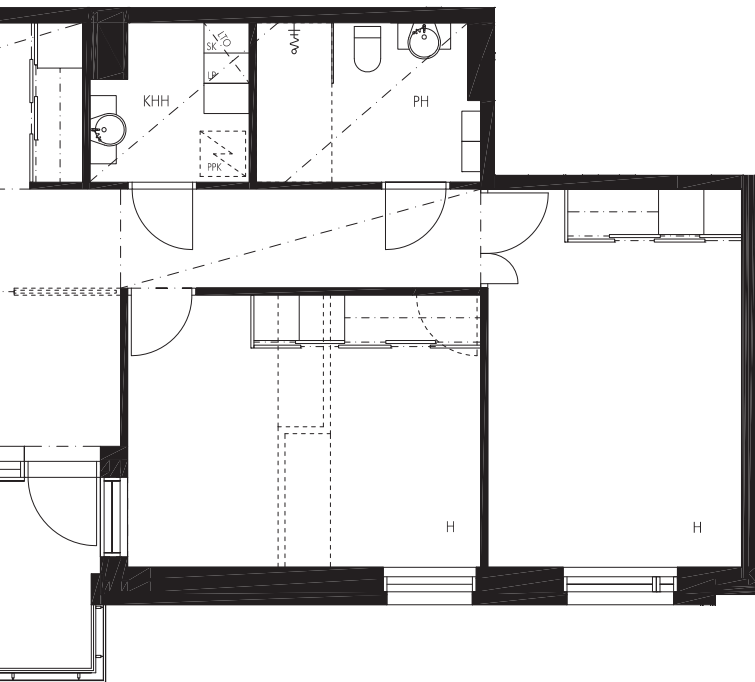


SÄRKINIEMENTIE

Alustava. Suunnittelu käynnissä.  
Rakentaja pidättää oikeuden kaikkiin  
suunnitelmamuutoksiin.



*Mahtavalta terassilta  
näky meri!*



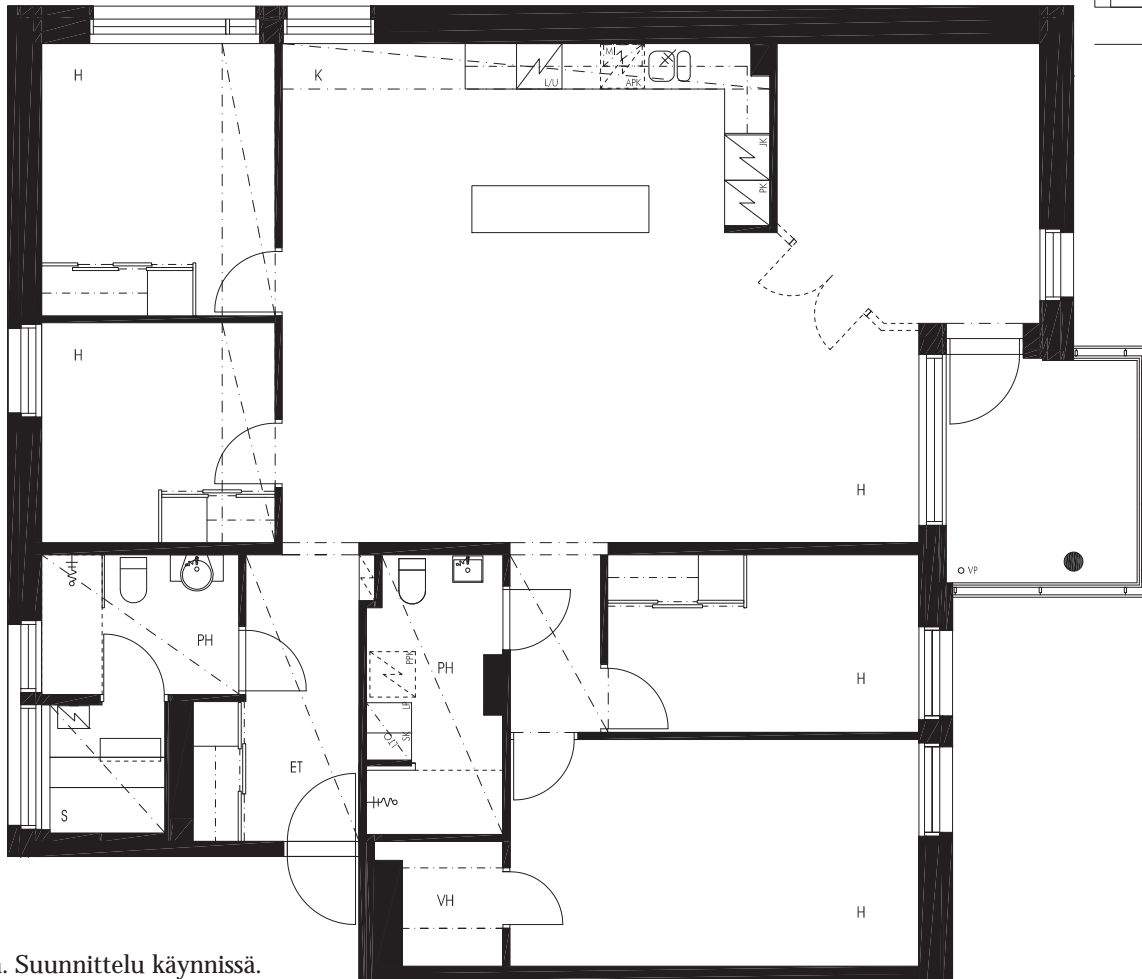
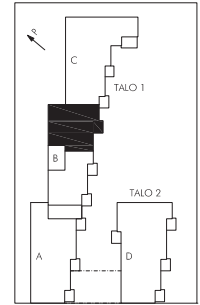
Arkkittehtitoimisto Tuomo Siitonen Oy

Asunto Oy Helsingin Scarlett  
Särkiniementie 7, 00210 Helsinki

3.3.2008/1:100

5-6h+k+sauna  
138,0 m<sup>2</sup>

Asunto Talo 1  
B35 7. krs



Alustava. Suunnittelu käynnissä.  
Rakentaja pidättää oikeuden kaikkiin  
suunnitelmamuutoksiin.

Arkkitehtitoimisto Tuomo Siitonen Oy



Asunto Oy Helsingin Scarlett  
Särkiniementie 7, 00210 Helsinki

Yhtiön nimi: Asunto Oy Helsingin Scarlett  
Katuosoite: Särkiniementie 7  
Kaupunki: 00210 Helsinki  
Kortteli/Tontti: 31120/3  
Tontin pinta-ala: 4 153 m<sup>2</sup>  
Rakennusoikeus: 7 060 kem<sup>2</sup>  
Kaavamerkintä: AK (Asuinkerrostalojen korttelialue)  
Asuntojen lukumäärä: 69 kpl  
Autopaikat: 74 autopaikkaa autohallissa

## YLEISKUVAUS YHTIÖN RAKENNUKSESTA

Asunto Oy Helsingin Scarletille on haettu rakennuslupa lokakuussa 2007. Kohde rakennetaan rakennuslupaa haettaessa voimassa olevien rakennusmääräysten mukaisesti. Tietoja rakentamismääräyksistä ja niiden muuttumisesta saa mm. ympäristöministeriöstä ([www.ymparisto.fi](http://www.ymparisto.fi)) tai paikallisesta rakennusvalvonnasta. Alueella voimassa olevasta kaavatilanteesta saa tietoa paikalliselta kaavoitusviranomaiselta.

Yhtiöön kuuluu kaksi asuinkerrostaloa, toinen 6/7-kerroksinen ja toinen 6-kerroksinen. Porrashuoneita on neljä ja porrashuoneet on varustettu hisseillä. Autohalli on osittain pihakannen ja osittain rakennuksen alla. Autopaikat myydään erillisinä osakkeina, kolme inva-autopaikkaa jäävät yhtiön hallintaan. Kellarikerroksessa on väestösuojat, irtaimistovarastot, pesula, kuivaushuone, kerhotila ja teknisiä tiloja. Lastenvaunuvarastot, ulkoiluvälinevarastot ja jätehuone sijaitsevat ensimmäisessä kerroksessa.

## RAKENTEET

### Perustukset ja alapohja

Rakennukset perustetaan geo- ja rakennesuunnitelmien mukaisesti paikalla valettavilla anturoilla kantavan maapohjan tai mursketäytön varaan. Alapohja on osittain tuulettuva, osittain maanvarainen.

### Ulkoseinät

Ulkoseinät ovat osittain kantavia, osittain ei-kantavia lämmöneristettyjä sisäkuoribetonielementtejä. Julkisivupintana on pääosin paikalla muurattu tiili, osin rapattu. Parvekkeen taustalla puupanelointi.

### Väliseinät

Huoneistojen väliset seinät ovat 180 mm paksua teräsbetonia. Huoneistojen ja porrashuoneiden väliset seinät ovat 200 mm paksuja teräsbetoniseiniä tai betonisia hormielementtejä. Asuinhuoneiden väliset seinät ovat teräsrunkoisia kipsilevyseiniä. Kosteiden tilojen seinät ovat levyrakenteisia.

### Välipohjat, yläpohjat ja vesikattorakenteet

Välipohjien kantavana rakenteena ovat betoniontelolaatat. Yläpohjan kantavana rakenteena betoniontelolaatat ja katteena kumibitumikermi.

### Ikkunat

Asuntojen ikkunat ovat pääosin sisään aukeavia kolmilasisia, puu-alumiini-ikkunoita, ulkopuute ja karmin verhous on polttomaalattua alumiinia. Sisäkarmit ja -puitteet on tehdasmaalattu valkoisiksi.

## Ovet

Porrashuoneesta asuntoon johtava ovi on viilutettu. Asunnon väliovet ja asunnon puoleinen porrashuoneovi ovat laakaovia. Saunojen ovet ovat kehyksettämiä löylyhuoneen lasiovia.

## Parvekkeet

Parvekelaatat ovat teräsbetonirakenteisia. Avattava parvekelasitus on parvekkeen kaiteen yläpuolella. Kokonaan lasitettu parveke on suunniteltu tuulettuvaksi. Lasitettu parveke ei ole vesi- eikä lumitiivis. Parvekkeen lattialla trallit. Parvekkeella myös sähköpistorasia, valaisin ja varaus säteilylämmittimelle.

## TAKKA

Huoneistoissa, joissa on takka, se on merkitty pohjapiirustuksiin.

## ASUNTOJEN PINTAKÄSITTELY, KALUSTEET, VARUSTEET JA LAITTEET

### YLEISTÄ

Parkettia ei asenneta kiintokalusteiden alle. Pohjapiirustuksiin merkityissä kohdissa on alaslasketut katot. Pystyhormit ovat elementtirakenteisia.

Tarkat tuotemääritykset ja mahdolliset vaihtoehdot on kerrottu kauppakirjan liitteenä annettavassa tuotevalintalomakkeessa tai tuotelistauksessa. Asuntoihin kuuluvat tilat sekä tilojen sisältämien kalusteiden sijainti ja määrä on esitetty pohjapiirustuksissa ja erillisissä kalustesuunnitelmissa. Sähkö-, antenni- ja datapistorasioiden paikat asuinhuoneistoissa näkyvät kauppakirjan liitteenä annettavassa sähköpisteet esittävässä piirustuksessa.

### ETEINEN

*Lattia* lautaparketti  
*Seinät* maalaus  
*Katto* maalaus  
*Kalusteet* naulakko- ja komerokalusteet suunnitelmien osoittamassa laajuudessa, ovet maalattua MDF-levyä (sähkökaappi), naulakkokomerot liukuovin ovipuhelin, paristokäyttöinen palovaroitin  
*Varusteet*

## KEITTIÖ

*Lattia* lautaparketti  
*Seinät* maalaus  
*Kalusteväli* laatoitus  
*Katto* maalaus  
*Kalusteet* kalusteet suunnitelmien osoittamassa laajuudessa, rungot valkoista melamiinia, ovet maalattua MDF-levyä/viilupintaista tai kehyksellisiä lasiovia  
*Työtasot* Durat massiivilevy / kivitaso  
*Varusteet* Kalusteuuni, keittotaso, integroitu astianpesukone sekä mikroaaltouuni. 1-2h+k+s asunnoissa yksi korkea integroitu jääpakastinkaappi ja suuremmissa asunnoissa yksi korkea integroitu jääkaappi ja yksi korkea integroitu pakastin. Pesuallas on tasoon upotettu, ruostumatonta terästä 1<sup>1</sup>/<sub>2</sub> -altaalla, rst-pintainen liesikupu, halogeenivalaisimet

## OLOHUONE

*Lattia* lautaparketti  
*Seinät* maalaus  
*Katto* maalaus

## MAKUuhuoneet

*Lattia* lautaparketti  
*Seinät* maalaus  
*Katto* maalaus  
*Kalusteet* liukuovin varustetut kalusteet suunnitelmien osoittamassa laajuudessa

## VAATEHUONE

*Lattia* lautaparketti  
*Seinät* maalaus  
*Katto* maalaus  
*Varusteet* muunneltavissa oleva säilytysjärjestelmä

## PESUHUONE/PESUHUONE KODINHOITOTILALLA

*Lattia* laatoitus, mukavuuslattialämmitys huoneistosähköstä  
*Seinät* laatoitus alaslaskettuun kattoon saakka  
*Katto* paneelikatto

### *Kalusteet ja varusteet*

Kalusteet suunnitelmien osoittamassa laajuudessa sekä pyykinpesukone ja kuivausrumpu osassa erillis-wc:ssä/kodinhoitotilassa.

### SAUNA

*Lattia* laatoitus, mukavuuslattialämmitys lattian etuosassa

*Seinät* paneeli

*Katto* paneelikatto

*Varusteet* sähkökiuas, kiukaan ohjauyksikkö erillisenä pesuhuoneen puolella

### ERILLINEN WC JA/TAI KODINHOITOTILA

*Lattia* laatoitus, mukavuuslattialämmitys huoneistosähköstä

*Seinät* laatoitus

*Katto* maalaus

*Kalusteet* kalusteet suunnitelmien osoittamassa laajuudessa

### YHTEISTEN TILOJEN PINTAKÄSITTELYT JA VARUSTEET

#### PORRASHUONEET

*Lattia* sisääntulokerroksessa graniittilaatta, kerrostasanteilla muovimatto

*Seinät* maalaus

*Katto* maalaus, osa kattoa äänenvaimennuslevyrakenteisia

*Varusteet* automaattiovin varustettu hissi

#### VÄESTÖNSUOJA/IRTAIMISTOVARASTO

*Lattia* maalattu betonilattia

*Seinät* maalaus

*Katto* maalaus

*Varusteet* irtaimistovarasto 1 kpl / asunto, verkkorakenteinen

#### ULKOILUVÄLINEVARASTO, LASTENVAUNUVARASTO

*Lattia* maalattu betonilattia

*Seinät* maalaus

*Katto* maalaus

*Varusteet* varusteet suunnitelmien osoittamassa laajuudessa

### KUIVAUSHUONE

*Lattia* muovimatto

*Seinät* maalaus

*Katto* pinnoitettu alakattolevy

*Varusteet* kondenssikuivain

### PESULA

*Lattia* laatoitus

*Seinät* laatoitus

*Katto* pinnoitettu alakattolevy

*Varusteet* varusteet suunnitelmien osoittamassa laajuudessa

### AUTOHALLI

*Lattia* betonilattia

*Seinät* betonipinta, pilareissa huomioraita

*Katto* betonipinta

### YHTIÖN PIHA-ALUEET

Yhtiön piha-alue tehdään pihasuunnitelman mukaisesti. Ulkovarusteet ja istutukset suunnitelmien osoittamassa laajuudessa.

### AUTOPAIKOITUS

Autopaikoitus on kellarikerroksessa sijaitsevassa autohallissa. Autohallin minimiajokorkeus 2 200 mm. Autopaikat myydään erillisinä osakkeina, kolme inva-autopaikka jäävät yhtiön hallintaan.

### JÄTEHUOLTO

Jätehuone sijaitsee maantasokerroksessa.

### TALOTEKNIikka

#### **Ilmanvaihto**

Asuntojen ilmanvaihtojärjestelmänä on huoneistokohtainen tulo-poistoilmanvaihtojärjestelmä lämmöntalteenotolla (LTO). Ilmanvaihtoa voidaan säätää keittiön liesikuvussa sijaitsevista käyttökytkimistä, saarekekeittiöhuoneistoissa ilmanvaihdon säätö erillisenä.

#### **Lämmitys ja vesi**

Lämmitysmuoto on kaukolämpöön liitetty vesipatterilämmitys. Pesuhuoneessa ja saunassa on käyttövesipatteri ja



TYYLIPAKETTIEN KUVAT OVAT VIITTEELLISIÄ TAITEILIJAN NÄKEMYKSIÄ. LOPULLISET YKSITYISKOHDAT MÄÄRITELLÄÄN MYYNTIASIAKIRJOISSA. MYÖS TUOTEVALINNAT VAIKUTTAVAT LOPULLISEEN ILMEESEEN.

huoneistokohtaisella sähköllä toimiva lattian mukavuuslämmitys (saunassa lattian etuosassa).

#### **Kiinteistöliittymä**

Kiinteistö on varustettu tiedonsiirron mahdollistavalla yleiskaapeloinnilla. Kiinteistöliittymä avaa tietoliikenneyhteyden valitun operaattorin laajakaistaverkkoon, joka edelleen mahdollistaa yhteydet internetiin.

#### **Antennijärjestelmä**

Yhtiö liitetään kaapeli-tv-verkkoon.

#### **ASIAKKAAN TOIVOMAT LISÄ- JA MUUTOSTYÖT**

Asiakas voi halutessaan esittää tästä sisällöstä poikkeavia omia toivomuksia ostamaansa asuntoon. Niistä annamme

kirjallisen hinnat sisältävän muutostyötarjouksen. Kauppa-kirjan liitteenä annetaan muutostyöaikataulu, josta käy ilmi, millaisia muutoksia missäkin rakentamisvaiheessa voidaan ottaa toteutettavaksi.

*Rakentaja pidättää oikeuden perustellusta syystä vaihtaa edellä mainittuja materiaaleja ja/tai rakenteita toisiin vastaaviin materiaaleihin ja/tai rakenteisiin.*

NCC Rakennus Oy  
ASUNTORAKENTAMINEN

# JULKISIVUT



JULKISIVU ITÄÄN



JULKISIVU LÄNTEEN



JULKISIVU POHJOISEN



JULKISIVU ETELÄÄN

# ENEMMÄN TYYLIÄ UUTEEN KOTIIN

Uuden NCC TähtiKodin hintaan kuuluu sisustusarkkitehdin suunnittelema pintamateriaalien ja kalusteiden tyylikokonaisuus. Valitse vaihtoehdoista valmiiksi mietitty tyyli oman sisustusmakusi mukaan. Saat pikantin lisämausteen uuteen kotiisi!

Huolellisessa NCC TähtiKotien sisustussuunnittelussa on yhdistetty hienostuneesti trendikkyys ja ajattomuus. Kodin sävyillä ja yksityiskohdilla saadaan aikaan moderni tunnelma. Toisaalta suomalaisen klassinen vaalea ja valoisa tyyli on kaikkien suunnitelmien pohjalla. Sisustuskokonaisuuksista voit valita hillitymmän tai värikkäämmän – aivan oman maun mukaan.

NCC TähtiKodeissa panostetaan tuotekehittelyyn. Sen pohjalta ovat syntyneet myös sisustustyyli. Niiden tarkoituksena on helpottaa valintoja ja tarjota varma kokonaisuus. Mieti, mikä tyyli sopii oman sisustukseksi pohjaksi!

## MUUTOSTYÖPALVELULLA LISÄMAUSTEITA

Kun olet mukana hyvissä ajoin rakentamisen aikana, voit teettää lisätöillä mieleisiäsi muutoksia uuteen NCC TähtiKotiin. Muutoksia on mahdollista toteuttaa rakentamisaikataulun mukaisesti. Saat NCC:ltä kirjallisen tarjouksen kaikista toivomistasi lisä- ja muutostöistä. Työt suunnitellaan muutostyöinsinöörin kanssa.

Kysy lisää sisustustyyleistä ja muutostyöpalvelun mahdollisuuksista NCC Asuntomyynnistä!

## TILLI



## PEPPERONI



## SITRUUNA- RUOHO



*Kerro meille,  
mitä mausteita  
haluat kotiisi.*

TYYLIPAKETTIEKŪVAT OVAT VIITTEELLISIÄ TAITEILIJAN NÄKEMYKSIÄ. LOPULLISET YKSITYISKOHDAT MÄÄRITELLÄÄN MYYNTIASIAKIRJOISSA. MYÖS TUOTEVALINNAT VAIKUTTAVAT LOPULLISEEN ILMEESEEN



TILLI ON POHJOISMAISEN MODERNI JA KÄYTÄNNÖLLINEN Skandinaavisen pelkistämisen taidon puhdas tyyli. Suomalainen design ja materiaalien omat värit kuuluvat Tilliin. Tyyli on varma ja tinkimätön. Perussävyinä ovat valkoinen ja harmaa, graafisena mausteena musta. Lattiat ovat vaah-teraparkettia – keittiössä puuta, metallia ja kaakelia, helat puhdaslinjaista muotoilua. Kylpyhuoneen kiiltävän valkoisiin kaakeleihin yhdistyvät raikkaat pystyboordit tai väriseinä. Tehostevärit näkyvät myös makuuhuoneessa ja keittiössä.



PEPPERONI ON RIIPPUMATON JA VAHVA Pepperoni on vahva ja rehellinen tyyli. Siinä aistii voimakkaan teknisyyden, huolettomuuden ja vapauden. Ominaista ovat tummat värit, voimakkaat pinnat ja rohkeat kontrastit. Pepperoni maistuu valkoisen seurana tehosteväreissä, jotka ovat ukkosensininen, viininpunainen, männynhavu ja teräksenharmaa. Teräs, tumma puu ja kiiltävät pinnat tehostavat selkeää ja suoraviivaista sisustusta.



SITRUUNARUOHO ON ENERGINEN JA NÄYTTÄVÄ Korostetun minimalistisessä Sitruunaruohon tyyliissä voi aistia nykyhetken trendin. Siksi se on myös näyttävä, harkittu ja kiinnostava. Väreinä hehkuvat turkoosi ja yönsininen. Kun ne yhdistetään puuhun, alumiiniin ja lasiin, on tuloksena kirpeää viilennystä. Lisämaustetta antavat vaakalinjat, musta ja grafiitti. Keittiössä on kiiltäviä pintoja ja linjakkaita alumiinivetimiä. Sitruunaruoho on ennakkoluuloton, modernin designin ystävä!

# NCC TÄHTIKOTI ON ENEMMÄN

## KUN HALUAT ENEMMÄN

Kun haluat asumiseltasi vähän enemmän, tutustu NCC TähtiKotiin. Voit valita monesta vaihtoehdosta juuri sen parhaimman, jossa omat kotiunelmat ja asuinympäristö kohtaavat, halusitpa sitten asua missä päin Suomea tahansa. Olemme mukana elämän eri vaiheissa – sinkku- ja perheasunnosta senioreiden AktiiviKotiin. Jokainen talo ja sen asunto on yksilöllinen ratkaisu. Suunnittelussa elämme myös vahvasti ajassa, silloin sisustuksen trenditkin näkyvät yksityiskohdissa.

NCC TähtiKodin vankka laatu ja elämään mukautuvat ratkaisut tekevät siitä aikaa kestävä. Uuden kodin rakentavat osaavat ammattilaiset. Omaksi kodiksi NCC TähtiKoti muuttuu nopeasti, kun rakkaat tavarat saavat ympärilleen puhtaan raikkaat pinnat.

## ASUMISEN MUKAVUUTTA

Koti on suomalaiselle sydämen asia. Niinpä sieltä ei saa puuttua arjen ylellisyyttäkään. Se korostuu niin keittiössä kuin oman saunan lämmössäkin. Kotiintulo on arjen ilo, kun ammattilaiset ovat suunnitelleet toimivat tilaratkaisut ja rakentaneet ympäristön, jossa silmä lepää ja mieli rauhoittuu.

## TERVEELLINEN ASUA JA TURVALLINEN OMISTAA

NCC TähtiKoti on hyvä valinta. Suuren yrityksen etu Sinulle on toimitusvarmuus – saat uuden kodin avaimet luvattuna muuttopäivänä. Muuton yhteydessä saat kodistasi kirjalliset käyttöohjeet ja kodin vuositarkastus on osa hyvää palveluamme. Asumisen koulussa uuden kodin tekniikka tulee tutuksi, kun perehdytämme Sinut kotisi käyttöön ja huoltoon liittyviin asioihin. Huolehdimme, että kotisi val-



mistuu rakentamisen määräyksiä noudattaen. Niiden lisäksi NCC:n oma laadunvarmistus takaa, että uudessa kodissasi on tarkoin valikoidut, turvalliset ja pitkäikäiset materiaalit, kosteusturvalliset pesutilat sekä varmistettu maaperä.

## MUUTOSTYÖPALVELU ON LISÄTOIVEITASI VARTEN

Kun olet mukana jo rakentamisen alkuvaiheessa, voit valita uuden kotisi sisustusmateriaaleja ja värejä valmiista vaihtoehdoista ilman lisäkustannuksia. Jos kuitenkin haluat omia lisämausteita, on muutostyöpalvelumme Sinua varten. NCC antaa rakentajana kirjallisen tarjouksen toivomistasi



# NCC TÄHTIKOTI

*Asu hyvin!*

kokonaisuuden rakennat. Muutostyönä voit rakentaa kotiisi sisäisen tietoverkon ja tarvittaessa tilata lisää pistorasioita kaapeleineen. Kun ostat asunnon rakentamisvaiheessa, voit helpoimmin vaikuttaa siihen, millaiset tietoliikennevalmiudet kotiisi tulee.

#### KOTIMATKALLA KANSSASI

Ryhdytpä uuden kodin hankintaan missä elämänvaiheessa tahansa, NCC TähtiKotien valikoimasta löytyy useita vaihtoehtoja. Matka kanssamme alkaa jo silloin, kun vasta etsit sopivaa kotia. Kun olet löytänyt sopivan NCC TähtiKodin, jatkuu matka kohti muuttopäivää. Rakennusaika kuluu nopeasti uutta suunnitellessa. Pidämme Sinut ajan tasalla rakentamisen edistymisestä vaihe vaiheelta ja pääset myös ”kyläilemään” tulevassa kodissasi. Kokemuksesta tiedämme, että muuttopäivä lähenee yllättävän nopeasti. Olemme silloinkin kanssasi – se onkin merkittävä päivä! Muista, että kotimatkaasi ohjaavat NCC TähtiKoti -ammattilaiset – vastaamme mielellämme kysymyksiisi!

lisä- ja muutostöistä. Työt suunnitellaan muutostyö-insinöörin kanssa ja toteutetaan rakentamisaikataulua noudattaen.

#### LAAJAKAISTA TAKAA NOPEAT YHTEYDET

NCC TähtiKoti on varustettu tiedonsiirron mahdollistavalla yleiskaapelointiverkolla. Näin voit hankkia nopeat tietoliikenneyhteydet internettiin. Päätät itse, liitytkö operaattorin tarjoamien palveluiden ja samalla käyttömaksun piiriin. Lisäksi, koska huoneistokohtainen sopimus on Sinun ja operaattorin välinen, voit vapaasti valita, millaisen palvelu-

# TERVETULOA NCC ASUNTOMYYNTIIN!

Kun haluat uudelta kodiltasi vähän enemmän, tule käymään NCC Asuntomyyntissä, soita tai lähetä meille sähköpostia. Myyntineuvottelijamme ottavat toiveesi henkilökohtaisesti hoidettavakseen ja voit myös kysyä lisää kaikista NCC Tähti-Koteihin liittyvistä asioista. Asiantuntevat myyntineuvottelijamme osaavat myös kertoa ennakkotietoa vasta suunnitteilla olevista uutuuksista.

NCC:ssä yhdistyvät vahvan pohjoismaisen rakentajan kokemus, tieto ja taito. Uskomme, että voit olla tyytyväinen uuteen NCC TähtiKotiisi!

ASUNTOMYYNTI

PUH. 010 507 5555



Rakentaminen, esittely ja myynti:

NCC Rakennus Oy  
ASUNTOMYYNTI

Puh. 010 507 5555, Mannerheimintie 103a, 00280 Helsinki, [www.ncc.fi](http://www.ncc.fi)  
Avoinna ma-to klo 9.00-17.00, pe klo 9.00-16.00